



Évolution des surfaces agricoles, forestières et artificialisées entre 2005 et 2013



**Communauté de communes
de Château-Gontier**

La DDT 53 a souhaité connaître l'évolution de la consommation des espaces agricoles et forestiers pour répondre à la demande de la **Commission Départementale de Préservation des Espaces Naturels, Agricoles et Forestiers**.

Elle a élaboré un outil de suivi de la consommation des espaces (terres agricoles et forêts) à grande échelle, en se référant à la méthode développée par la DDT de la Haute-Savoie. Cet outil de suivi de la consommation des espaces au niveau infra départemental, s'appuie essentiellement sur les données du **Registre Parcellaire Graphique** 2005 à 2013, les documents d'urbanisme et les orthophotos 2006 et 2013 de l'IGN.

Le cahier des charges de la méthode a été validé préalablement par les partenaires : Chambre d'agriculture, représentants des communautés de communes, AMF et SAFER.

Une fiche de synthèse, fournissant essentiellement des indicateurs sur les surfaces de l'espace agricole et de l'espace forestier en 2013 et sur leur évolution entre 2005 et 2013, liée à l'artificialisation ou aux transferts entre ces différents espaces, a été éditée au niveau de chaque commune et de chaque EPCI à fiscalité propre du département de la Mayenne.

Communauté de communes du Pays de Château-Gontier

Caractéristiques principales

	1999	2006	2013
Population municipale	26 528 hab	28 255 hab	29 900 hab
Population totale	-	-	31 043 hab
Densité de la population	58,5 hab/km ²	62,3 hab/km ²	65,9 hab/km ²
Taux d'occupation des résidences principales	2,58	2,42	2,37

Surface totale de la CC : **45 338 ha**
 Evolution de la population entre 2006 et 2013 : **235,0 hab/an** **0,81 %/an**

Évolution de l'espace agricole entre 2005 et 2013

Surface agricole en 2005..... 37 914 ha soit 83,6% du territoire
 Surface agricole en 2013..... 37 560 ha soit 82,8% du territoire
 Évolution de la surface agricole..... **- 354 ha**

Évolution de l'espace forestier entre 2005 et 2013

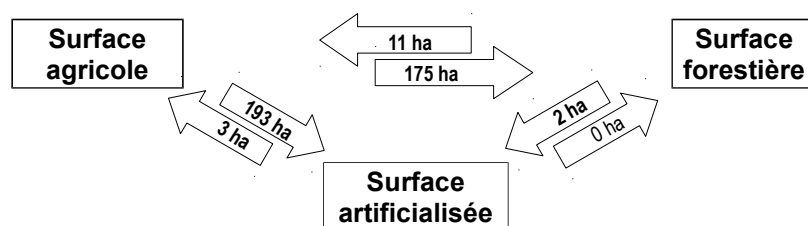
Surface forestière en 2005..... 2 844 ha soit 6,3% du territoire
 Surface forestière en 2013..... 3 006 ha soit 6,6% du territoire
 Évolution de la surface forestière..... **+ 162 ha**

Artificialisation

Surface artificialisée en 8 ans..... **194 ha**
 Moyenne annuelle de l'artificialisation..... 24,3 ha/an

Artificialisation (RNU)..... 21 ha
 Artificialisation en zone U..... 76 ha
 Artificialisation en zones A, AU et N..... 97 ha

Synthèse des transferts de surfaces (supérieurs à 1 ha)



Les arrondis peuvent faire apparaître des différences qui restent non significatives

Méthode : réalisée avec le logiciel SIG Qgis, à partir des données du RPG (déclarations PAC) des années 2005 à 2012 (base de référence 2005) et de l'année 2013 (base d'étude), complétées à l'aide des orthophotos (photos aériennes) de l'IGN 2006, 2010 et 2013.

NB : Les surfaces naturelles sont ventilées dans les surfaces agricoles et forestières

- 1. Ampoigné**
- 2. Argenton notre Dame**
- 3. Azé**
- 4. Bierné**
- 5. Château-gontier**
- 6. Châtelain**
- 7. Chemazé**
- 8. Coudray**
- 9. Daon**
- 10. Fromentières**
- 11. Gennes-sur-Glaize**
- 12. Houssay**
- 13. Laigné**
- 14. Loigné-sur-Mayenne**
- 15. Longuefuye**
- 16. Marigné-Peuton**
- 17. Ménil**
- 18. Origné**
- 19. Peuton**
- 20. Saint-Denis-d'Anjou**
- 21. Saint-Fort**
- 22. Saint-Laurent-des-Mortiers**
- 23. Saint-Michel-de-Feins**
- 24. Saint-Sulpice**

Commune d'Ampoigné

(CC du Pays de Château-Gontier)



Caractéristiques principales

	1999	2006	2013
Population municipale	421 hab	522 hab	562 hab
Population totale	-	-	574 hab
Densité de la population	19,9 hab/km ²	24,7 hab/km ²	26,6 hab/km ²
Taux d'occupation des résidences principales	2,77	2,94	2,83

Surface totale de la commune : **2 112 ha**

Evolution de la population entre 2006 et 2013 : **5,7 hab/an** **1,06 %/an**

Évolution de l'espace agricole entre 2005 et 2013

Surface agricole en 2005.....	1 914 ha	soit 90,6% du territoire
Surface agricole en 2013.....	1 912 ha	soit 90,5% du territoire
Évolution de la surface agricole.....	- 3 ha	

Évolution de l'espace forestier entre 2005 et 2013

Surface forestière en 2005.....	55 ha	soit 2,6% du territoire
Surface forestière en 2013.....	55 ha	soit 2,6% du territoire
Évolution de la surface forestière.....	+ 0 ha	

Artificialisation

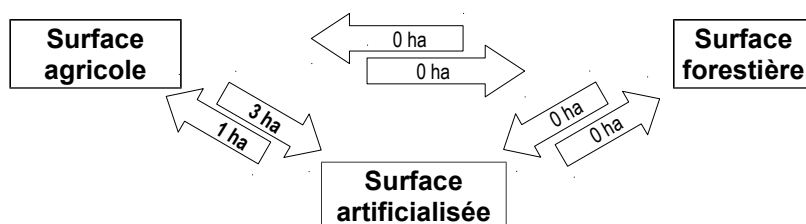
Surface artificialisée en 8 ans.....	3 ha
Moyenne annuelle de l'artificialisation.....	0,4 ha/an

Document d'urbanisme : CC approuvé Le 4 novembre 2008

Artificialisation en zone U..... 0 ha

Artificialisation en zones A, AU et N..... 3 ha

Synthèse des transferts de surfaces (supérieurs à 1 ha)



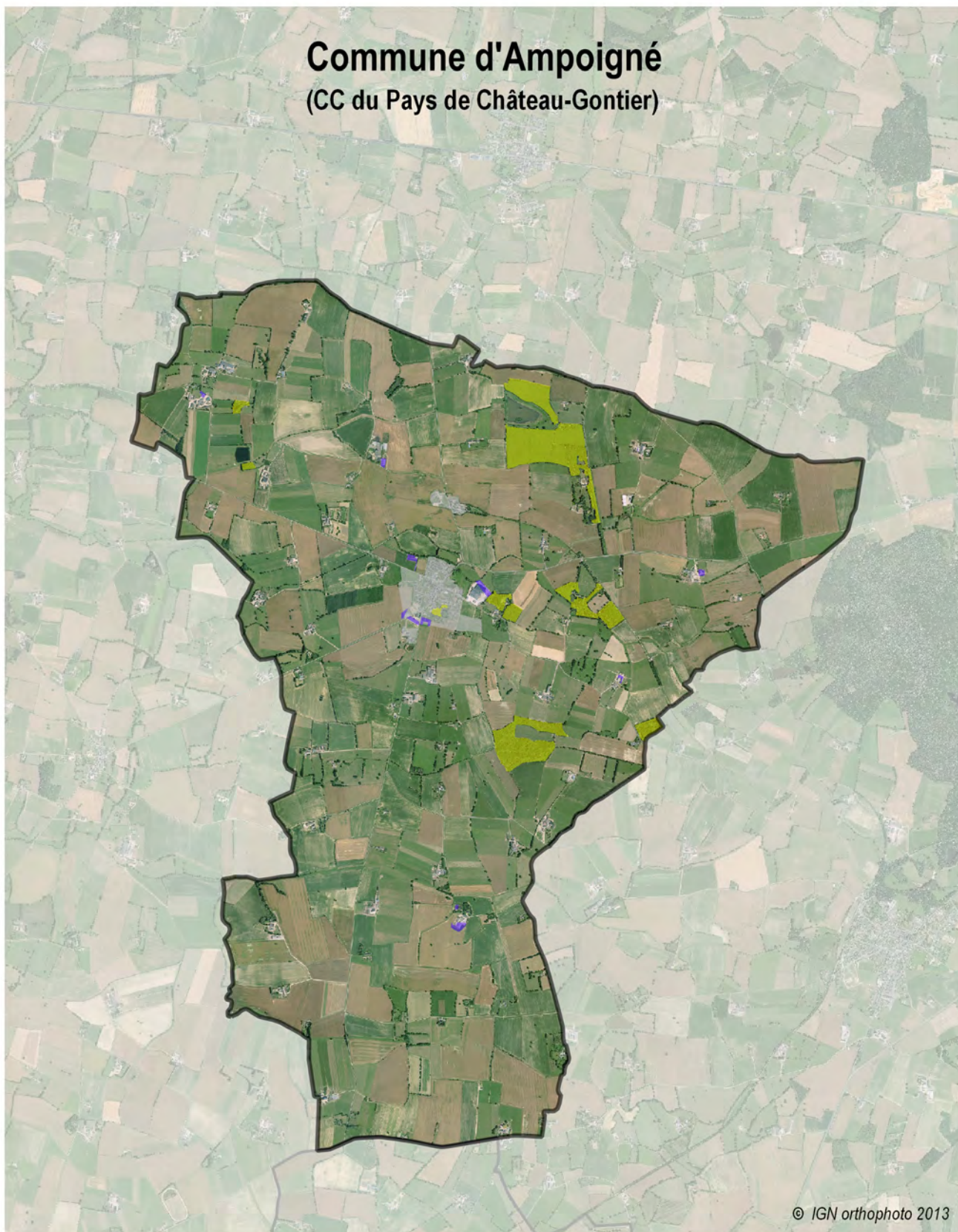
Les arrondis peuvent faire apparaître des différences qui restent non significatives

Méthode : réalisée avec le logiciel SIG Qgis, à partir des données du RPG (déclarations PAC) des années 2005 à 2012 (base de référence 2005) et de l'année 2013 (base d'étude), complétées à l'aide des orthophotos (photos aériennes) de l'IGN 2006, 2010 et 2013.


NB : Les surfaces naturelles sont ventilées dans les surfaces agricoles et forestières

Commune d'Ampoigné

(CC du Pays de Château-Gontier)

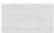


© IGN orthophoto 2013

 Surface artificialisée entre 2005 et 2013

 Surface forestière

Carte Communale

 Zonage U

0 0.4 0.8 1.2 1.6 km





Commune d'Argenton-Notre-Dame

(CC du Pays de Château-Gontier)

Caractéristiques principales

	1999	2006	2013
Population municipale	181 hab	203 hab	213 hab
Population totale	-	-	223 hab
Densité de la population	26,7 hab/km ²	30,0 hab/km ²	31,5 hab/km ²
Taux d'occupation des résidences principales	2,87	2,75	2,66

Surface totale de la commune : **677 ha**

Evolution de la population entre 2006 et 2013 : **1,4 hab/an** **0,69 %/an**

Évolution de l'espace agricole entre 2005 et 2013

Surface agricole en 2005.....	614 ha	soit 90,7% du territoire
Surface agricole en 2013.....	614 ha	soit 90,8% du territoire
Évolution de la surface agricole.....	+ 0 ha	

Évolution de l'espace forestier entre 2005 et 2013

Surface forestière en 2005.....	18 ha	soit 2,7% du territoire
Surface forestière en 2013.....	17 ha	soit 2,5% du territoire
Évolution de la surface forestière.....	- 1 ha	

Artificialisation

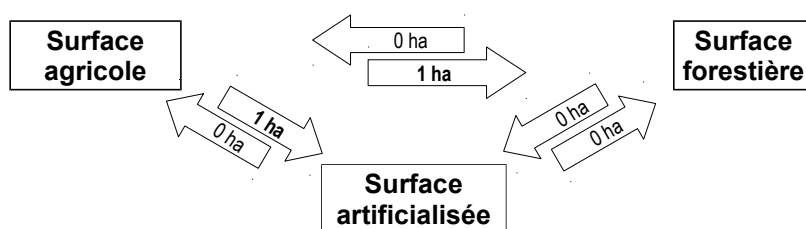
Surface artificialisée en 8 ans.....	1 ha
Moyenne annuelle de l'artificialisation.....	0,1 ha/an

Document d'urbanisme : CC approuvée le 8 avril 2005

Artificialisation en zone U..... 0 ha

Artificialisation en zones A, AU et N..... 1 ha

Synthèse des transferts de surfaces (supérieurs à 1 ha)

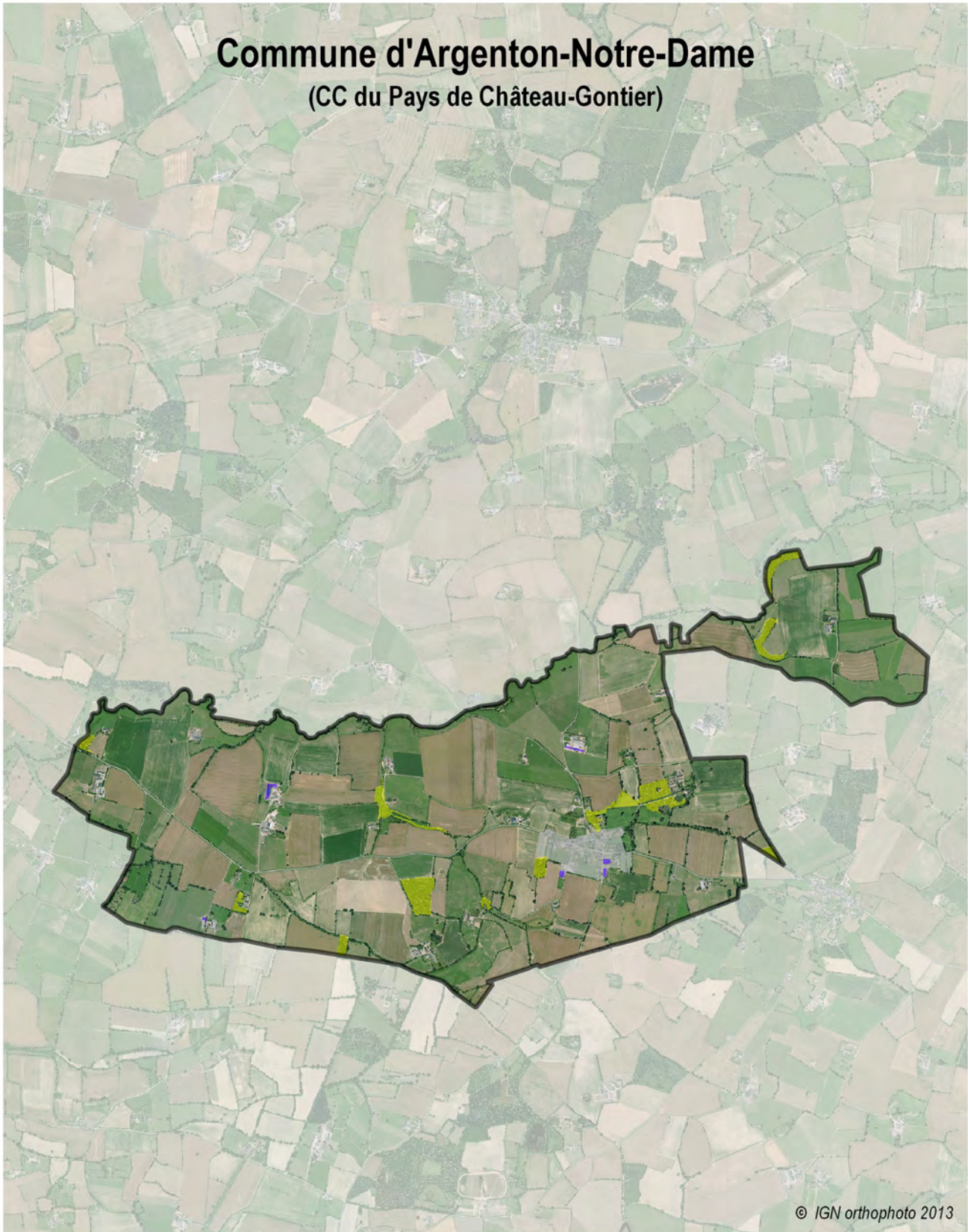


Les arrondis peuvent faire apparaître des différences qui restent non significatives


Méthode : réalisée avec le logiciel SIG Qgis, à partir des données du RPG (déclarations PAC) des années 2005 à 2012 (base de référence 2005) et de l'année 2013 (base d'étude), complétées à l'aide des orthophotos (photos aériennes) de l'IGN 2006, 2010 et 2013.


NB : Les surfaces naturelles sont ventilées dans les surfaces agricoles et forestières

Commune d'Argenton-Notre-Dame (CC du Pays de Château-Gontier)

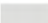


© IGN orthophoto 2013

 Surface artificialisée entre 2005 et 2013

 Surface forestière

Carte Communale

 Zonage U

0 0.25 0.5 0.75 1 km





Commune d'Azé

(CC du Pays de Château-Gontier)

Caractéristiques principales

	1999	2006	2013
Population municipale	2 993 hab	3 229 hab	3 284 hab
Population totale	-	-	3 488 hab
Densité de la population	100,9 hab/km ²	108,8 hab/km ²	110,7 hab/km ²
Taux d'occupation des résidences principales	2,94	2,69	2,54

Surface totale de la commune : **2 967 ha**
 Evolution de la population entre 2006 et 2013 : **7,9 hab/an** **0,24 %/an**

Évolution de l'espace agricole entre 2005 et 2013

Surface agricole en 2005 2 309 ha soit 77,8% du territoire
 Surface agricole en 2013 2 271 ha soit 76,5% du territoire
 Évolution de la surface agricole **- 38 ha**

Évolution de l'espace forestier entre 2005 et 2013

Surface forestière en 2005 110 ha soit 3,7% du territoire
 Surface forestière en 2013 109 ha soit 3,7% du territoire
 Évolution de la surface forestière **- 1 ha**

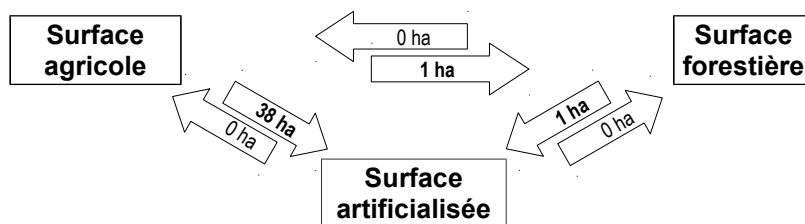
Artificialisation

Surface artificialisée en 8 ans **39 ha**
 Moyenne annuelle de l'artificialisation 4,9 ha/an

Document d'urbanisme : PLU (District) approuvé le 29 mars 2011

Artificialisation en zone U 24 ha
 Artificialisation en zones A, AU et N 15 ha

Synthèse des transferts de surfaces (supérieurs à 1 ha)



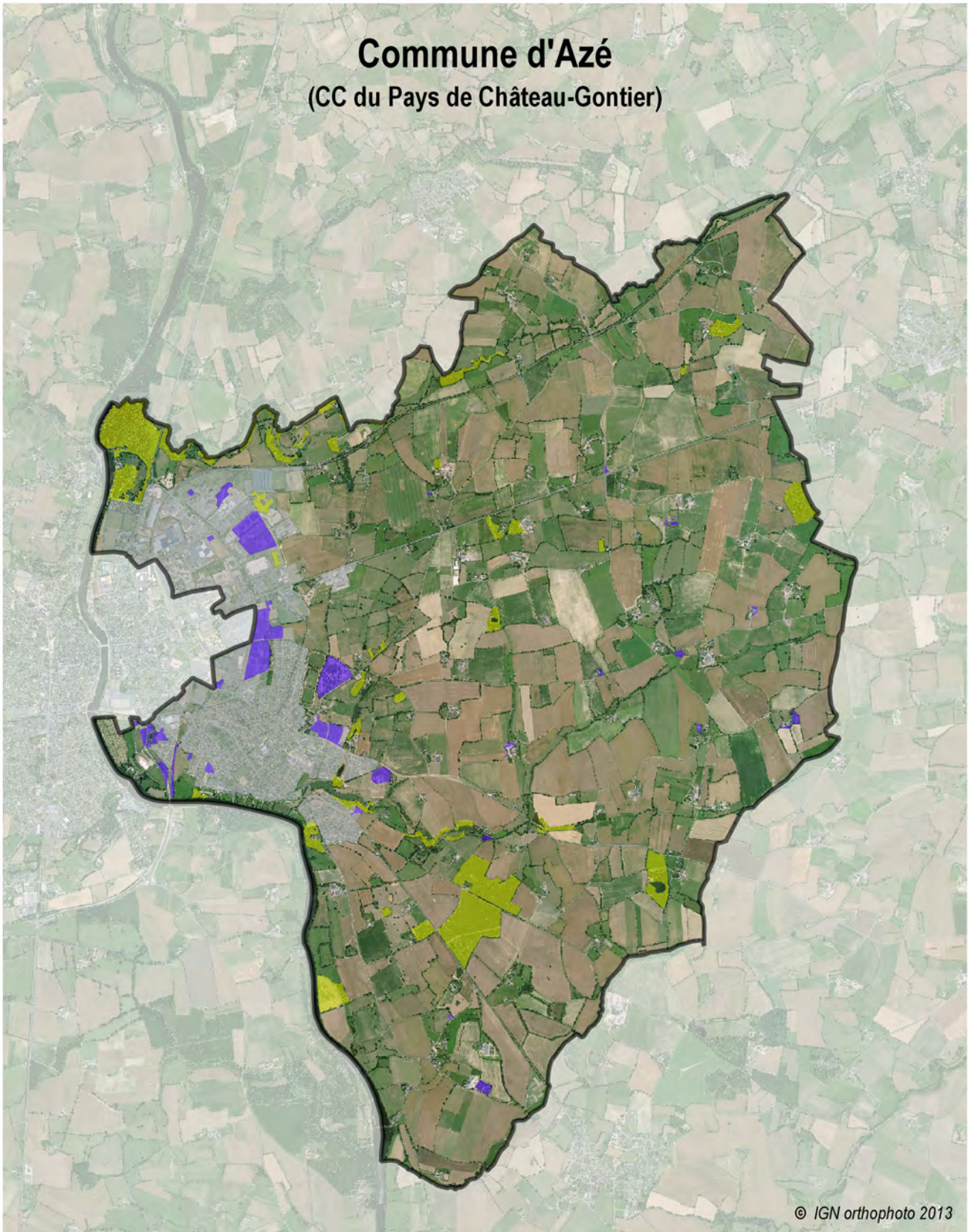
Les arrondis peuvent faire apparaître des différences qui restent non significatives

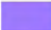

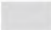
Méthode : réalisée avec le logiciel SIG Qgis, à partir des données du RPG (déclarations PAC) des années 2005 à 2012 (base de référence 2005) et de l'année 2013 (base d'étude), complétées à l'aide des orthophotos (photos aériennes) de l'IGN 2006, 2010 et 2013.

NB : Les surfaces naturelles sont ventilées dans les surfaces agricoles et forestières

Commune d'Azé

(CC du Pays de Château-Gontier)



-  Surface artificialisée entre 2005 et 2013
-  Surface forestière
- Plan Local d'Urbanisme
-  Zonage U

0 0.4 0.8 1.2 1.6 km



Commune de Bierné

(CC du Pays de Château-Gontier)

Caractéristiques principales

	1999	2006	2013
Population municipale	633 hab	679 hab	678 hab
Population totale	-	-	690 hab
Densité de la population	26,2 hab/km ²	28,1 hab/km ²	28,1 hab/km ²
Taux d'occupation des résidences principales	2,64	2,58	2,48

Surface totale de la commune : **2 415 ha**

Evolution de la population entre 2006 et 2013 : **-0,1 hab/an** **-0,02 %/an**

Évolution de l'espace agricole entre 2005 et 2013

Surface agricole en 2005.....	2 226 ha	soit	92,2%	du territoire
Surface agricole en 2013.....	2 218 ha	soit	91,8%	du territoire
Évolution de la surface agricole.....	- 8 ha			

Évolution de l'espace forestier entre 2005 et 2013

Surface forestière en 2005.....	25 ha	soit	1,0%	du territoire
Surface forestière en 2013.....	28 ha	soit	1,1%	du territoire
Évolution de la surface forestière.....	+ 3 ha			

Artificialisation

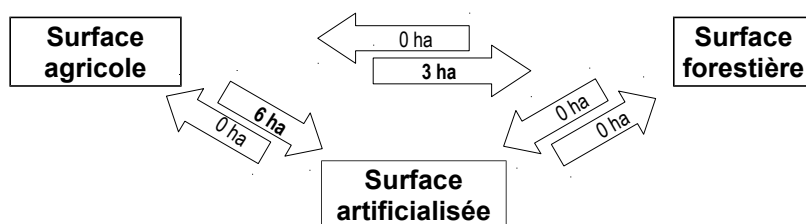
Surface artificialisée en 8 ans.....	6 ha
Moyenne annuelle de l'artificialisation.....	0,7 ha/an

Document d'urbanisme : PLU approuvé le 14 novembre 2013

Artificialisation en zone U..... 3 ha

Artificialisation en zones A, AU et N..... 3 ha

Synthèse des transferts de surfaces (supérieurs à 1 ha)



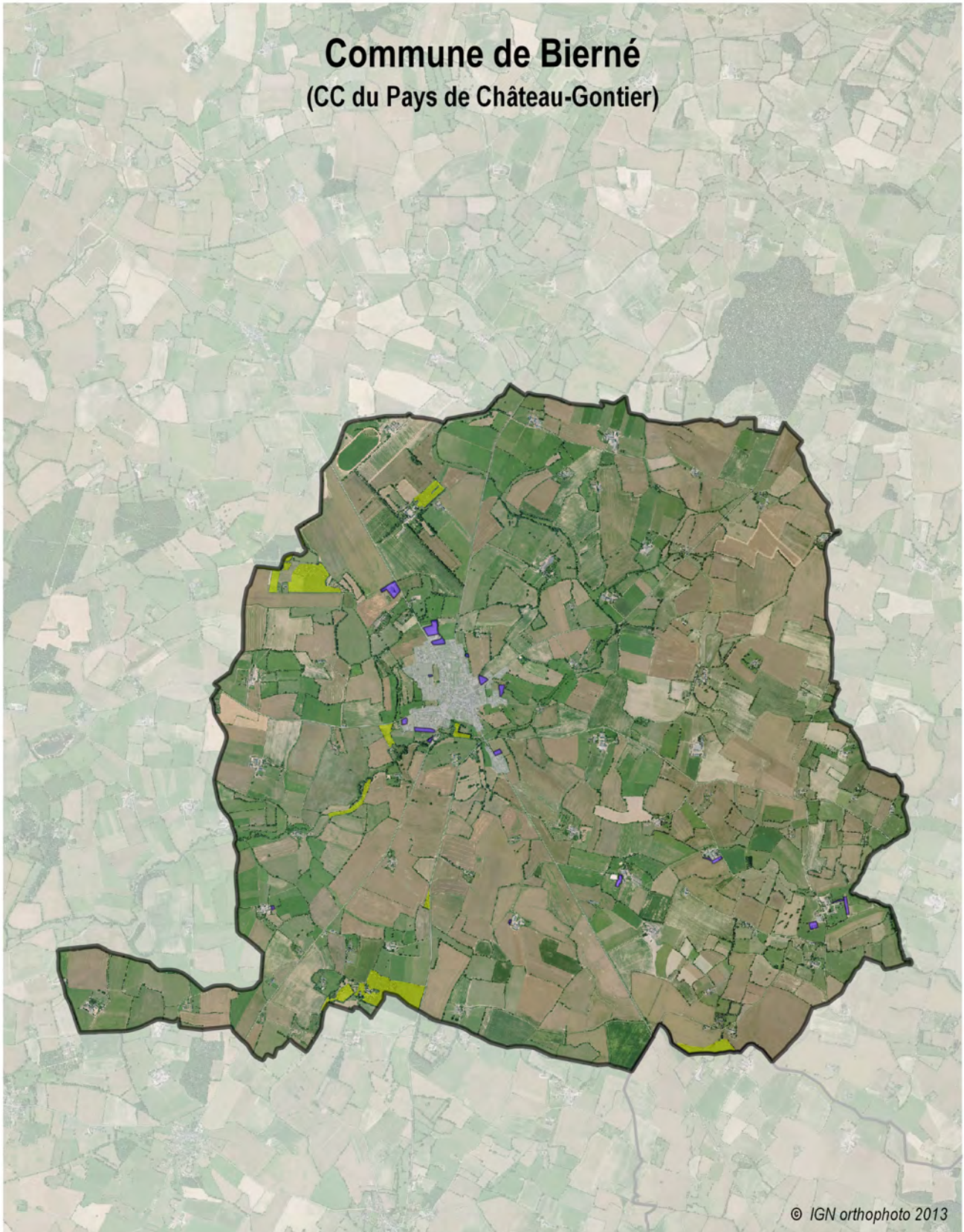
Les arrondis peuvent faire apparaître des différences qui restent non significatives


Méthode : réalisée avec le logiciel SIG Qgis, à partir des données du RPG (déclarations PAC) des années 2005 à 2012 (base de référence 2005) et de l'année 2013 (base d'étude), complétées à l'aide des orthophotos (photos aériennes) de l'IGN 2006, 2010 et 2013.

NB : Les surfaces naturelles sont ventilées dans les surfaces agricoles et forestières

Commune de Bierné

(CC du Pays de Château-Gontier)



 Surface artificialisée entre 2005 et 2013

 Surface forestière

Plan Local d'Urbanisme

 Zonage U

0 0.4 0.8 1.2 1.6 km



Commune de Château-Gontier

(CC du Pays de Château-Gontier)

Caractéristiques principales

	1999	2006	2013
Population municipale	11 137 hab	11 025 hab	11 582 hab
Population totale	-	-	12 119 hab
Densité de la population	397,3 hab/km ²	393,3 hab/km ²	413,2 hab/km ²
Taux d'occupation des résidences principales	2,32	2,12	2,08

Surface totale de la commune : **2 803 ha**

Evolution de la population entre 2006 et 2013 : **79,6 hab/an** **0,71 %/an**

Évolution de l'espace agricole entre 2005 et 2013

Surface agricole en 2005.....	1 863 ha	soit 66,5%	du territoire
Surface agricole en 2013.....	1 800 ha	soit 64,2%	du territoire
Évolution de la surface agricole.....	- 63 ha		

Évolution de l'espace forestier entre 2005 et 2013

Surface forestière en 2005.....	156 ha	soit 5,6%	du territoire
Surface forestière en 2013.....	175 ha	soit 6,2%	du territoire
Évolution de la surface forestière.....	+ 19 ha		

Artificialisation

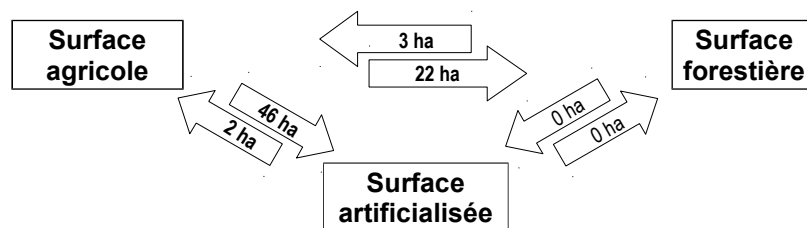
Surface artificialisée en 8 ans.....	46 ha
Moyenne annuelle de l'artificialisation.....	5,7 ha/an

Document d'urbanisme : PLU (District) approuvé le 29 mars 2011

Artificialisation en zone U..... 27 ha

Artificialisation en zones A, AU et N..... 18 ha

Synthèse des transferts de surfaces (supérieurs à 1 ha)



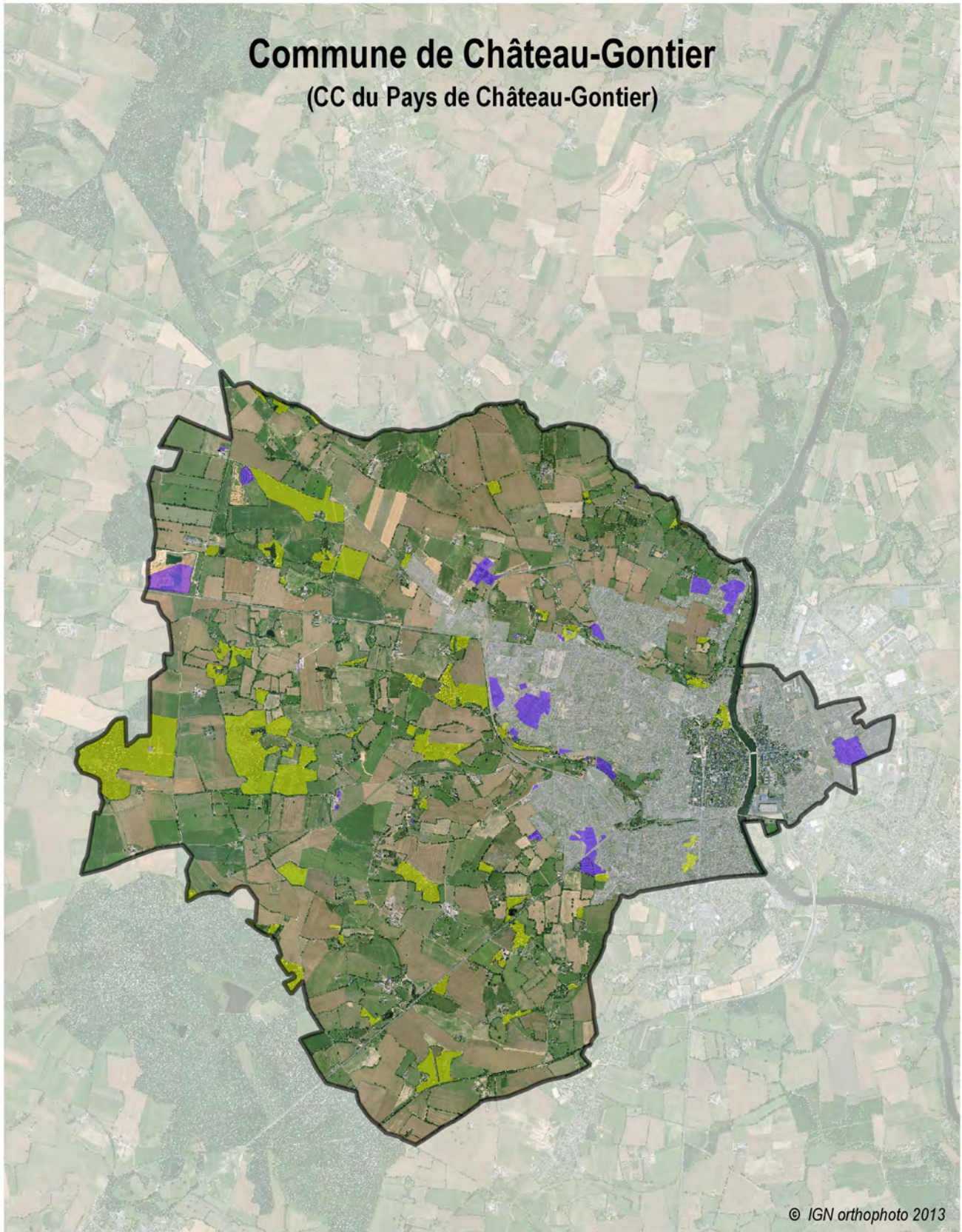
Les arrondis peuvent faire apparaître des différences qui restent non significatives

Méthode : réalisée avec le logiciel SIG Qgis, à partir des données du RPG (déclarations PAC) des années 2005 à 2012 (base de référence 2005) et de l'année 2013 (base d'étude), complétées à l'aide des orthophotos (photos aériennes) de l'IGN 2006, 2010 et 2013.




NB : Les surfaces naturelles sont ventilées dans les surfaces agricoles et forestières

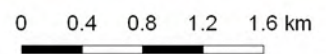
Commune de Château-Gontier

(CC du Pays de Château-Gontier)



© IGN orthophoto 2013

-  Surface artificialisée entre 2005 et 2013
-  Surface forestière
- Plan Local d'Urbanisme
-  Zonage U





Commune de Châtelain

(CC du Pays de Château-Gontier)

Caractéristiques principales

	1999	2006	2013
Population municipale	404 hab	467 hab	499 hab
Population totale	-	-	506 hab
Densité de la population	29,0 hab/km ²	33,6 hab/km ²	35,9 hab/km ²
Taux d'occupation des résidences principales	2,85	2,75	2,76

Surface totale de la commune : **1 391 ha**

Evolution de la population entre 2006 et 2013 : **4,6 hab/an** **0,95 %/an**

Évolution de l'espace agricole entre 2005 et 2013

Surface agricole en 2005.....	1 194 ha	soit	85,8%	du territoire
Surface agricole en 2013.....	1 191 ha	soit	85,6%	du territoire
Évolution de la surface agricole.....	- 3 ha			

Évolution de l'espace forestier entre 2005 et 2013

Surface forestière en 2005.....	87 ha	soit	6,3%	du territoire
Surface forestière en 2013.....	87 ha	soit	6,3%	du territoire
Évolution de la surface forestière.....	+ 0 ha			

Artificialisation

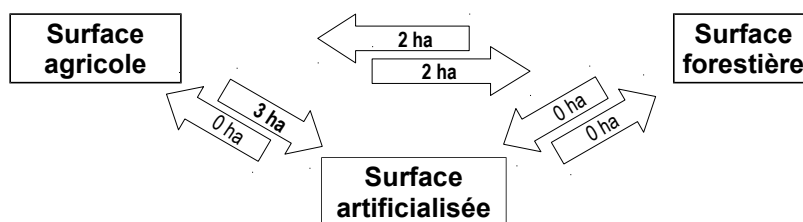
Surface artificialisée en 8 ans.....	3 ha
Moyenne annuelle de l'artificialisation.....	0,4 ha/an

Document d'urbanisme : CC approuvée le 4 novembre 2013

Artificialisation en zone U..... 1 ha

Artificialisation en zones A, AU et N..... 2 ha

Synthèse des transferts de surfaces (supérieurs à 1 ha)



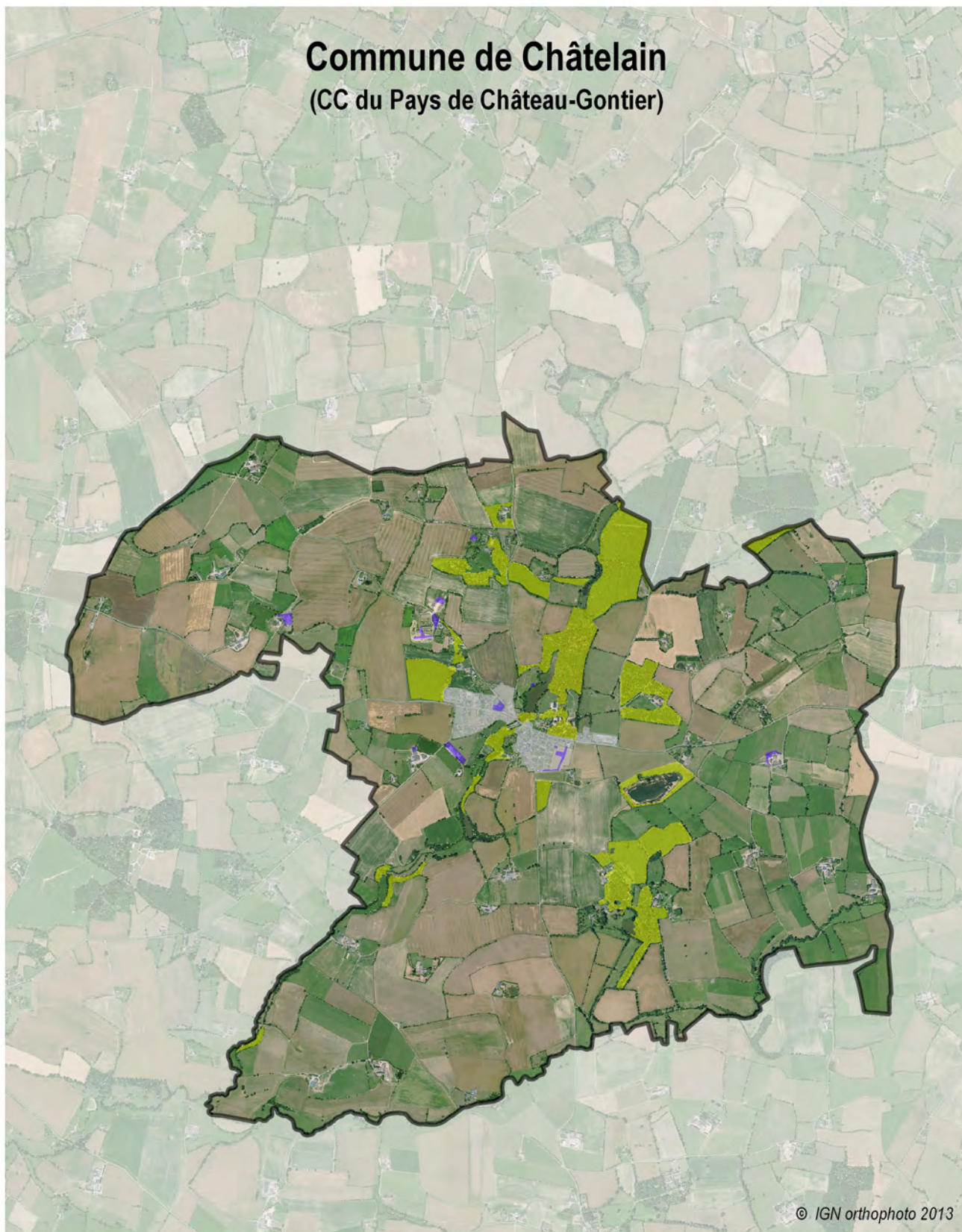
Les arrondis peuvent faire apparaître des différences qui restent non significatives

Méthode : réalisée avec le logiciel SIG Qgis, à partir des données du RPG (déclarations PAC) des années 2005 à 2012 (base de référence 2005) et de l'année 2013 (base d'étude), complétées à l'aide des orthophotos (photos aériennes) de l'IGN 2006, 2010 et 2013.

NB : Les surfaces naturelles sont ventilées dans les surfaces agricoles et forestières

Commune de Châtelain

(CC du Pays de Château-Gontier)



■ Surface artificialisée entre 2005 et 2013

■ Surface forestière

Carte Communale

■ Zonage U

0 0.4 0.8 1.2 1.6 km



Commune de Chemazé

(CC du Pays de Château-Gontier)

Caractéristiques principales

	1999	2006	2013
Population municipale	1 019 hab	1 206 hab	1 365 hab
Population totale	-	-	1 400 hab
Densité de la population	26,4 hab/km ²	31,3 hab/km ²	35,4 hab/km ²
Taux d'occupation des résidences principales	2,47	2,59	2,68

Surface totale de la commune : **3 854 ha**

Evolution de la population entre 2006 et 2013 : **22,7 hab/an** **1,78 %/an**

Évolution de l'espace agricole entre 2005 et 2013

Surface agricole en 2005.....	3 029 ha	soit 78,6%	du territoire
Surface agricole en 2013.....	3 019 ha	soit 78,3%	du territoire
Évolution de la surface agricole.....	- 9 ha		

Évolution de l'espace forestier entre 2005 et 2013

Surface forestière en 2005.....	553 ha	soit 14,4%	du territoire
Surface forestière en 2013.....	553 ha	soit 14,3%	du territoire
Évolution de la surface forestière.....	- 1 ha		

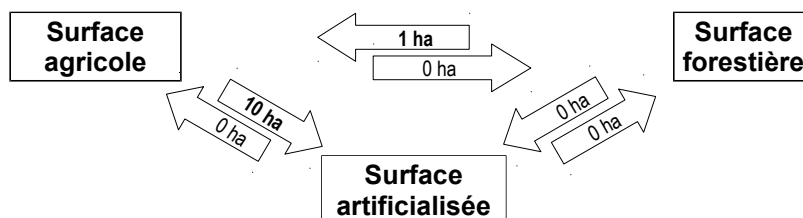
Artificialisation

Surface artificialisée en 8 ans.....	10 ha
Moyenne annuelle de l'artificialisation.....	1,3 ha/an

Document d'urbanisme : RNU

Artificialisation..... 10 ha

Synthèse des transferts de surfaces (supérieurs à 1 ha)



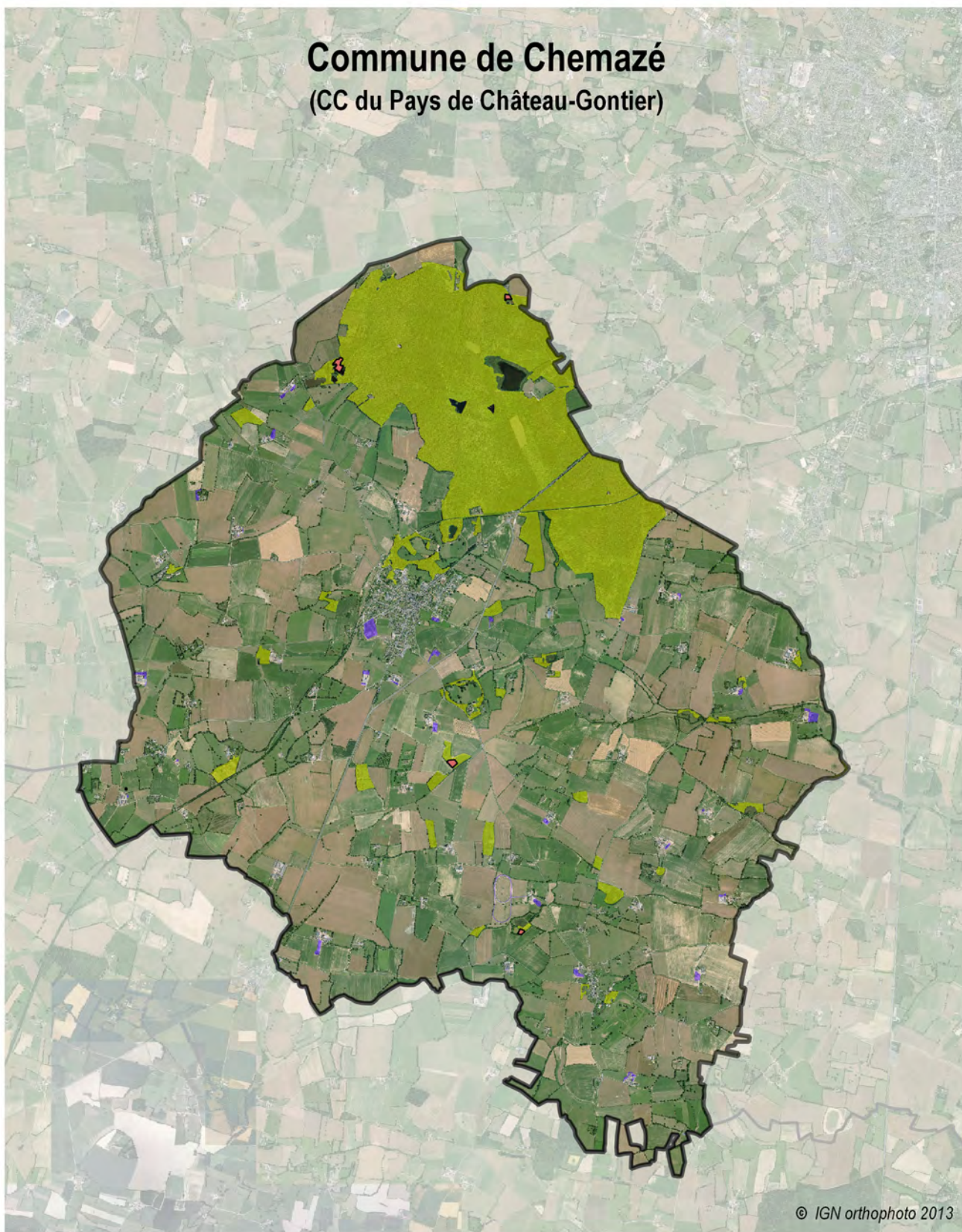
Les arrondis peuvent faire apparaître des différences qui restent non significatives



Méthode : réalisée avec le logiciel SIG Qgis, à partir des données du RPG (déclarations PAC) des années 2005 à 2012 (base de référence 2005) et de l'année 2013 (base d'étude), complétées à l'aide des orthophotos (photos aériennes) de l'IGN 2006, 2010 et 2013.

NB : Les surfaces naturelles sont ventilées dans les surfaces agricoles et forestières


Commune de Chemazé

(CC du Pays de Château-Gontier)



-  Surface artificialisée entre 2005 et 2013
-  Surface forestière

0 0.4 0.8 1.2 1.6 km





Commune de Coudray

(CC du Pays de Château-Gontier)

Caractéristiques principales

	1999	2006	2013
Population municipale	640 hab	766 hab	886 hab
Population totale	-	-	911 hab
Densité de la population	58,1 hab/km ²	69,6 hab/km ²	80,5 hab/km ²
Taux d'occupation des résidences principales	3,08	2,91	2,84

Surface totale de la commune : **1 101 ha**

Evolution de la population entre 2006 et 2013 : **17,1 hab/an** **2,10 %/an**

Évolution de l'espace agricole entre 2005 et 2013

Surface agricole en 2005.....	951 ha	soit	86,4%	du territoire
Surface agricole en 2013.....	944 ha	soit	85,8%	du territoire
Évolution de la surface agricole.....	- 7 ha			

Évolution de l'espace forestier entre 2005 et 2013

Surface forestière en 2005.....	38 ha	soit	3,5%	du territoire
Surface forestière en 2013.....	39 ha	soit	3,5%	du territoire
Évolution de la surface forestière.....	+ 0 ha			

Artificialisation

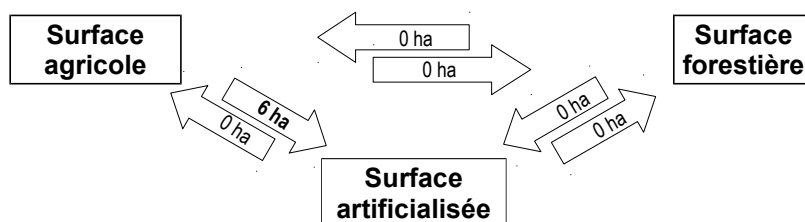
Surface artificialisée en 8 ans.....	6 ha
Moyenne annuelle de l'artificialisation.....	0,8 ha/an

Document d'urbanisme : POS approuvé le 26 mai 2000

Artificialisation en zone U..... 0 ha

Artificialisation en zones A, AU et N..... 6 ha

Synthèse des transferts de surfaces (supérieurs à 1 ha)

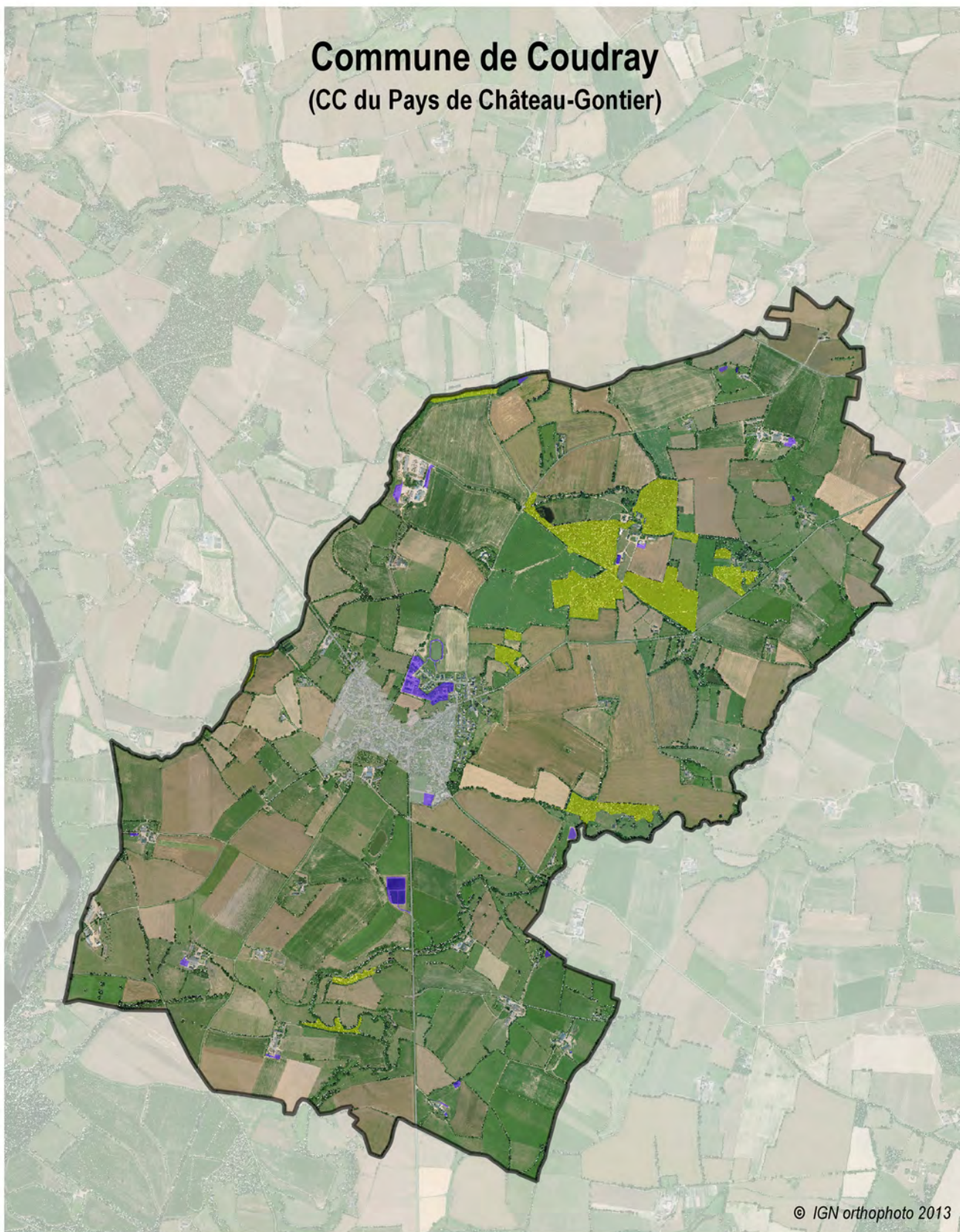


Les arrondis peuvent faire apparaître des différences qui restent non significatives

Méthode : réalisée avec le logiciel SIG Qgis, à partir des données du RPG (déclarations PAC) des années 2005 à 2012 (base de référence 2005) et de l'année 2013 (base d'étude), complétées à l'aide des orthophotos (photos aériennes) de l'IGN 2006, 2010 et 2013.

NB : Les surfaces naturelles sont ventilées dans les surfaces agricoles et forestières

Commune de Coudray (CC du Pays de Château-Gontier)



© IGN orthophoto 2013

■ Surface artificialisée entre 2005 et 2013

■ Surface forestière

Plan d'Occupation des Sols

■ Zonage U

0 0.25 0.5 0.75 1 km





Commune de Daon

(CC du Pays de Château-Gontier)

Caractéristiques principales

	1999	2006	2013
Population municipale	440 hab	495 hab	471 hab
Population totale	-	-	480 hab
Densité de la population	24,5 hab/km ²	27,6 hab/km ²	26,3 hab/km ²
Taux d'occupation des résidences principales	2,46	2,43	2,21

Surface totale de la commune : **1 793 ha**

Evolution de la population entre 2006 et 2013 : **-3,4 hab/an** **-0,71 %/an**

Évolution de l'espace agricole entre 2005 et 2013

Surface agricole en 2005.....	1 476 ha	soit 82,3%	du territoire
Surface agricole en 2013.....	1 400 ha	soit 78,1%	du territoire
Évolution de la surface agricole.....	- 76 ha		

Évolution de l'espace forestier entre 2005 et 2013

Surface forestière en 2005.....	196 ha	soit 10,9%	du territoire
Surface forestière en 2013.....	268 ha	soit 15,0%	du territoire
Évolution de la surface forestière.....	+ 72 ha		

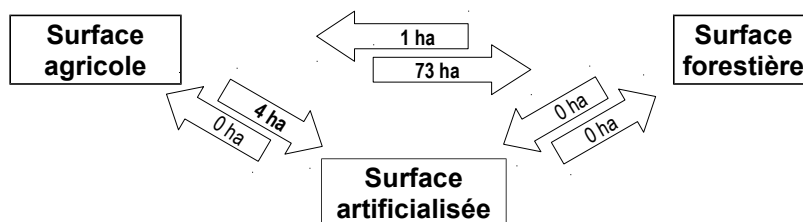
Artificialisation

Surface artificialisée en 8 ans.....	4 ha
Moyenne annuelle de l'artificialisation.....	0,4 ha/an

Document d'urbanisme : RNU

Artificialisation..... 4 ha

Synthèse des transferts de surfaces (supérieurs à 1 ha)



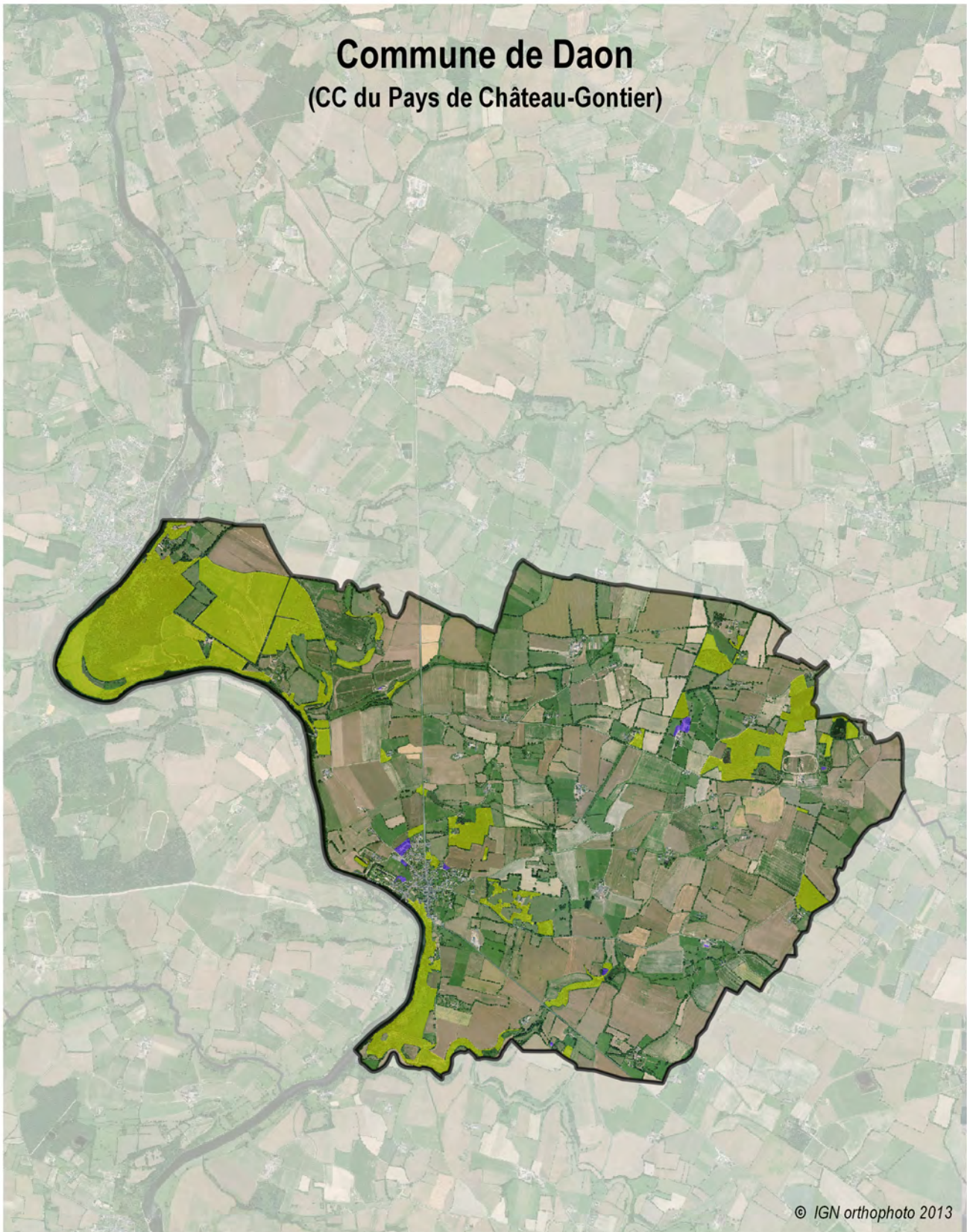
Les arrondis peuvent faire apparaître des différences qui restent non significatives

Méthode : réalisée avec le logiciel SIG Qgis, à partir des données du RPG (déclarations PAC) des années 2005 à 2012 (base de référence 2005) et de l'année 2013 (base d'étude), complétées à l'aide des orthophotos (photos aériennes) de l'IGN 2006, 2010 et 2013.

NB : Les surfaces naturelles sont ventilées dans les surfaces agricoles et forestières

Commune de Daon

(CC du Pays de Château-Gontier)



- Surface artificialisée entre 2005 et 2013
- Surface forestière

0 0.4 0.8 1.2 1.6 km



Commune de Fromentières

(CC du Pays de Château-Gontier)

Caractéristiques principales

	1999	2006	2013
Population municipale	674 hab	791 hab	830 hab
Population totale	-	-	855 hab
Densité de la population	30,6 hab/km ²	35,9 hab/km ²	37,6 hab/km ²
Taux d'occupation des résidences principales	2,83	2,89	2,71

Surface totale de la commune : **2 206 ha**

Evolution de la population entre 2006 et 2013 : **5,6 hab/an** **0,69 %/an**

Évolution de l'espace agricole entre 2005 et 2013

Surface agricole en 2005.....	1 866 ha	soit	84,6%	du territoire
Surface agricole en 2013.....	1 849 ha	soit	83,8%	du territoire
Évolution de la surface agricole.....	- 17 ha			

Évolution de l'espace forestier entre 2005 et 2013

Surface forestière en 2005.....	141 ha	soit	6,4%	du territoire
Surface forestière en 2013.....	152 ha	soit	6,9%	du territoire
Évolution de la surface forestière.....	+ 11 ha			

Artificialisation

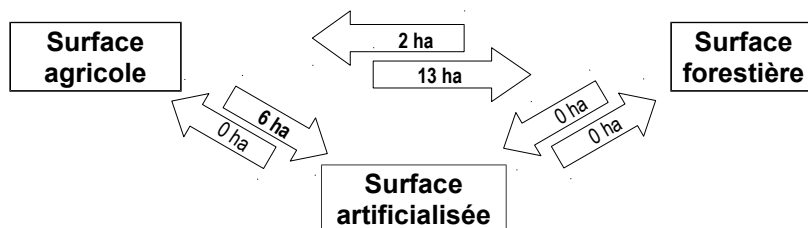
Surface artificialisée en 8 ans.....	6 ha
Moyenne annuelle de l'artificialisation.....	0,7 ha/an

Document d'urbanisme : PLU approuvé le 6 octobre 2006

Artificialisation en zone U..... 2 ha

Artificialisation en zones A, AU et N..... 4 ha

Synthèse des transferts de surfaces (supérieurs à 1 ha)



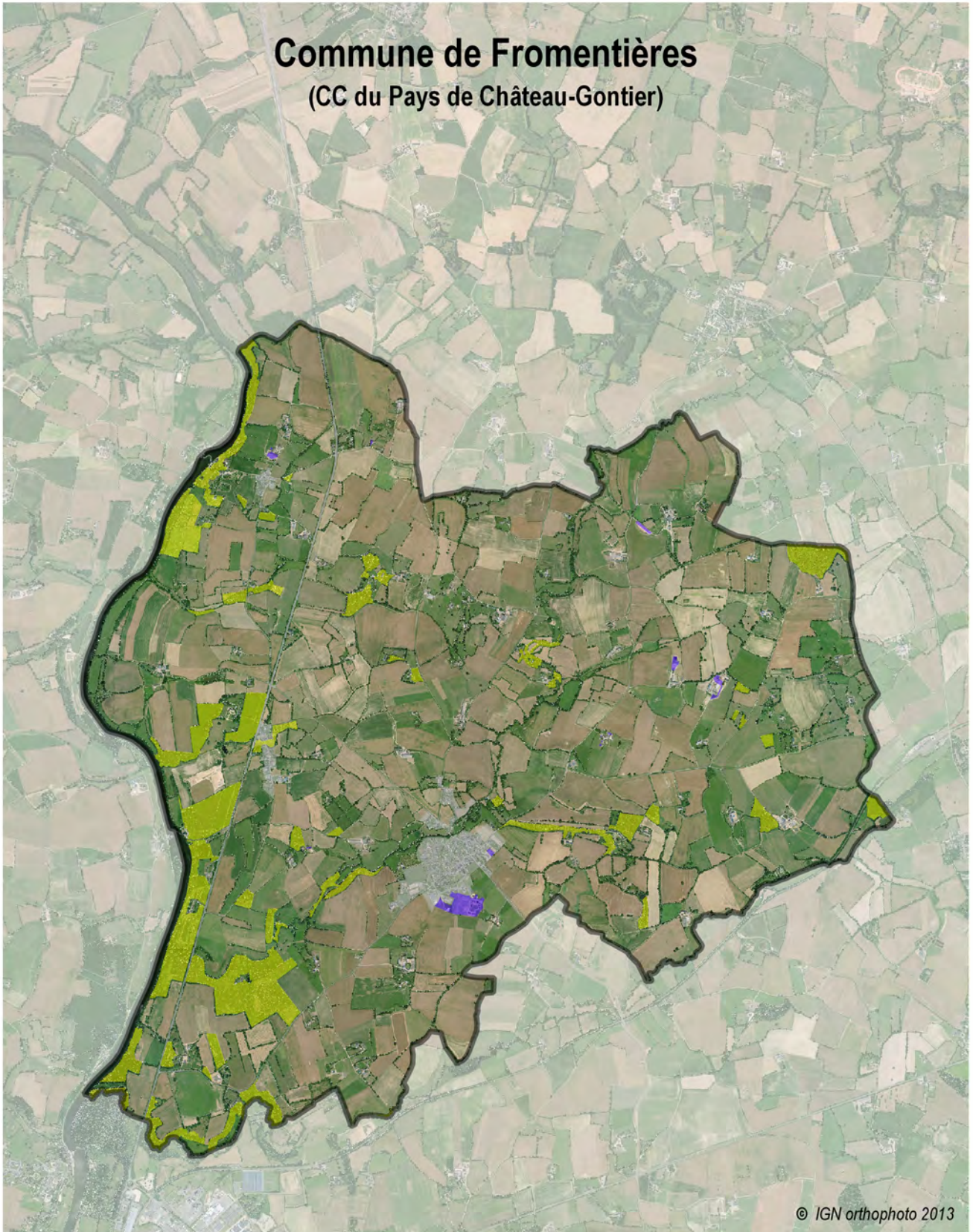
Les arrondis peuvent faire apparaître des différences qui restent non significatives

Méthode : réalisée avec le logiciel SIG Qgis, à partir des données du RPG (déclarations PAC) des années 2005 à 2012 (base de référence 2005) et de l'année 2013 (base d'étude), complétées à l'aide des orthophotos (photos aériennes) de l'IGN 2006, 2010 et 2013.




NB : Les surfaces naturelles sont ventilées dans les surfaces agricoles et forestières

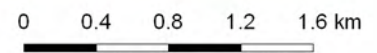
Commune de Fromentières

(CC du Pays de Château-Gontier)



© IGN orthophoto 2013

-  Surface artificialisée entre 2005 et 2013
-  Surface forestière
- Plan Local d'Urbanisme
-  Zonage U





Commune de Gennes-sur-Glaize

(CC du Pays de Château-Gontier)

Caractéristiques principales

	1999	2006	2013
Population municipale	790 hab	937 hab	986 hab
Population totale	-	-	1 018 hab
Densité de la population	30,4 hab/km ²	36,1 hab/km ²	38,0 hab/km ²
Taux d'occupation des résidences principales	2,83	2,73	2,59

Surface totale de la commune : **2 597 ha**

Evolution de la population entre 2006 et 2013 : **7,0 hab/an** **0,73 %/an**

Évolution de l'espace agricole entre 2005 et 2013

Surface agricole en 2005.....	2 371 ha	soit	91,3%	du territoire
Surface agricole en 2013.....	2 363 ha	soit	91,0%	du territoire
Évolution de la surface agricole.....	- 8 ha			

Évolution de l'espace forestier entre 2005 et 2013

Surface forestière en 2005.....	58 ha	soit	2,2%	du territoire
Surface forestière en 2013.....	59 ha	soit	2,3%	du territoire
Évolution de la surface forestière.....	+ 0 ha			

Artificialisation

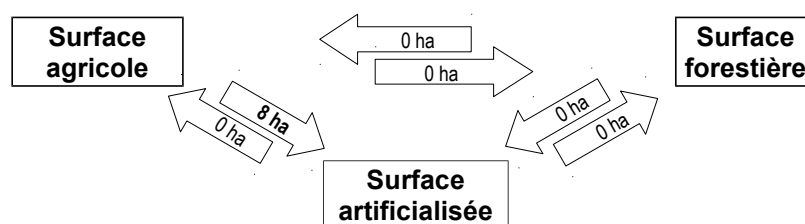
Surface artificialisée en 8 ans.....	8 ha
Moyenne annuelle de l'artificialisation.....	1,0 ha/an

Document d'urbanisme : PLU approuvé le 21 décembre 2006

Artificialisation en zone U..... 1 ha

Artificialisation en zones A, AU et N..... 7 ha

Synthèse des transferts de surfaces (supérieurs à 1 ha)



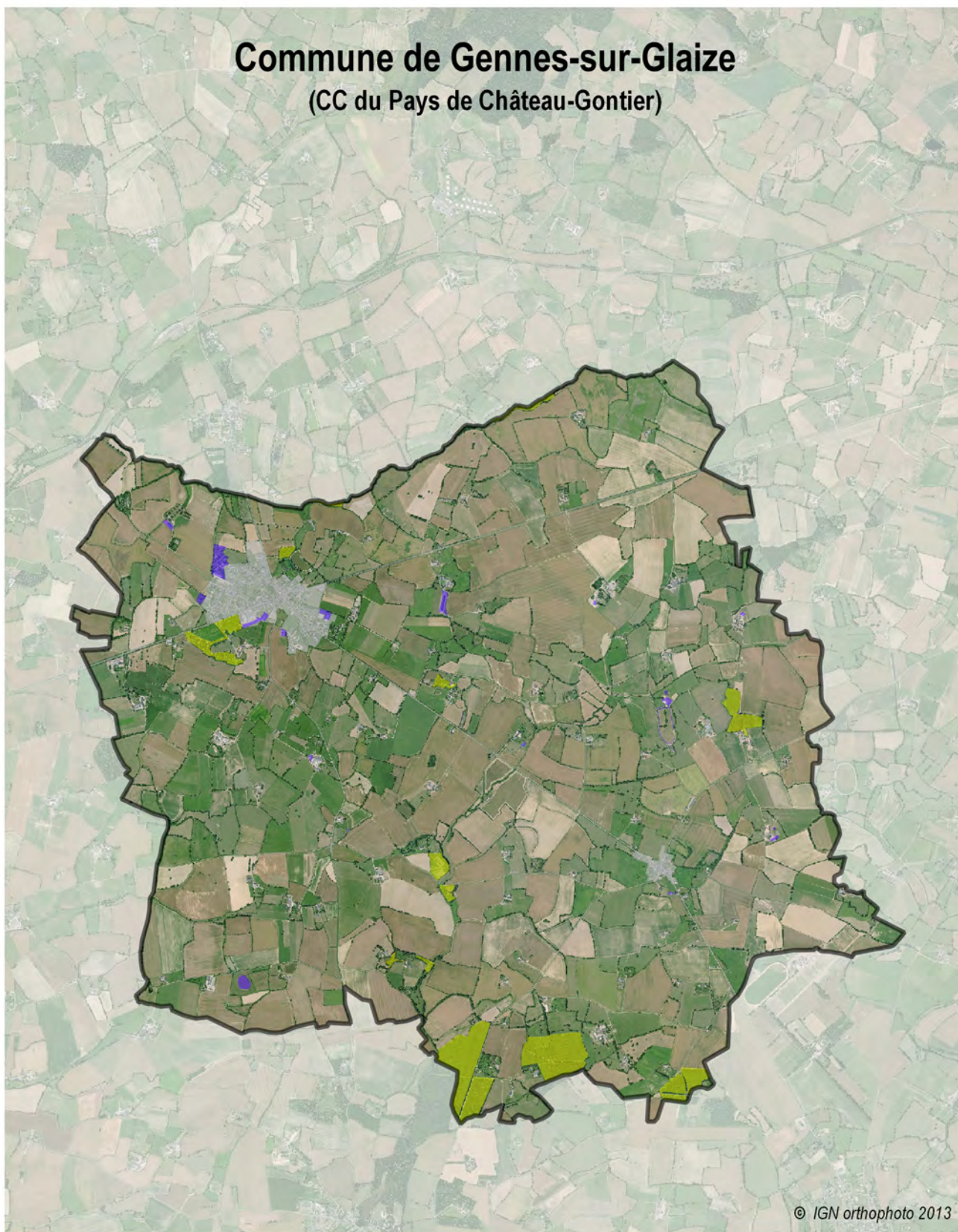
Les arrondis peuvent faire apparaître des différences qui restent non significatives

Méthode : réalisée avec le logiciel SIG Qgis, à partir des données du RPG (déclarations PAC) des années 2005 à 2012 (base de référence 2005) et de l'année 2013 (base d'étude), complétées à l'aide des orthophotos (photos aériennes) de l'IGN 2006, 2010 et 2013.



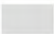
NB : Les surfaces naturelles sont ventilées dans les surfaces agricoles et forestières

Commune de Gennes-sur-Glaize


(CC du Pays de Château-Gontier)



© IGN orthophoto 2013

-  Surface artificialisée entre 2005 et 2013
-  Surface forestière
- Plan Local d'Urbanisme
-  Zonage U

0 0.4 0.8 1.2 1.6 km





Commune de Houssay

(CC du Pays de Château-Gontier)

Caractéristiques principales

	1999	2006	2013
Population municipale	363 hab	388 hab	470 hab
Population totale	-	-	476 hab
Densité de la population	25,5 hab/km ²	27,2 hab/km ²	33,0 hab/km ²
Taux d'occupation des résidences principales	2,63	2,57	2,59

Surface totale de la commune : **1 426 ha**

Evolution de la population entre 2006 et 2013 : **11,7 hab/an** **2,78 %/an**

Évolution de l'espace agricole entre 2005 et 2013

Surface agricole en 2005.....	1 206 ha	soit	84,6%	du territoire
Surface agricole en 2013.....	1 202 ha	soit	84,3%	du territoire
Évolution de la surface agricole.....	- 4 ha			

Évolution de l'espace forestier entre 2005 et 2013

Surface forestière en 2005.....	83 ha	soit	5,9%	du territoire
Surface forestière en 2013.....	84 ha	soit	5,9%	du territoire
Évolution de la surface forestière.....	+ 0 ha			

Artificialisation

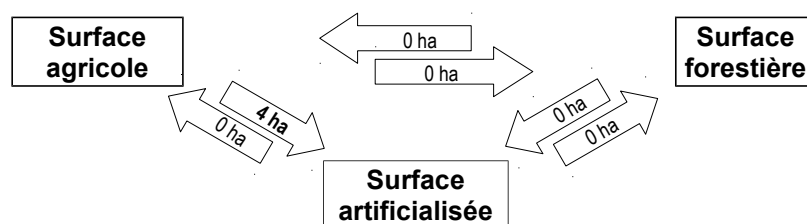
Surface artificialisée en 8 ans.....	4 ha
Moyenne annuelle de l'artificialisation.....	0,5 ha/an

Document d'urbanisme : CC approuvée le 7 juin 2007

Artificialisation en zone U..... 3 ha

Artificialisation en zones A, AU et N..... 1 ha

Synthèse des transferts de surfaces (supérieurs à 1 ha)



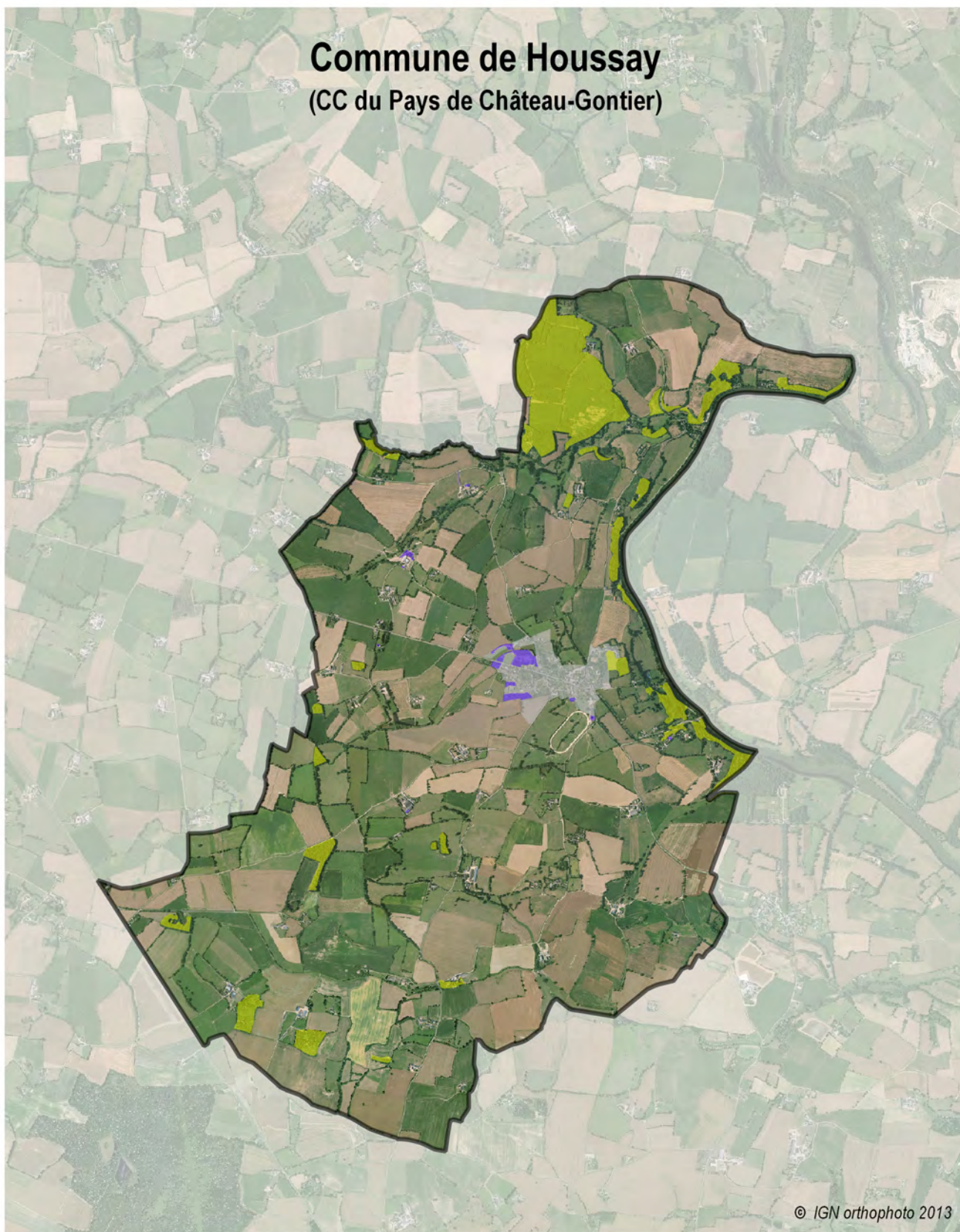
Les arrondis peuvent faire apparaître des différences qui restent non significatives

Méthode : réalisée avec le logiciel SIG Qgis, à partir des données du RPG (déclarations PAC) des années 2005 à 2012 (base de référence 2005) et de l'année 2013 (base d'étude), complétées à l'aide des orthophotos (photos aériennes) de l'IGN 2006, 2010 et 2013.

NB : Les surfaces naturelles sont ventilées dans les surfaces agricoles et forestières

Commune de Houssay

(CC du Pays de Château-Gontier)



© IGN orthophoto 2013

Surface artificialisée entre 2005 et 2013

Surface forestière

Carte Communale

Zonage U

0 0.4 0.8 1.2 1.6 km





Commune de Laigné

(CC du Pays de Château-Gontier)

Caractéristiques principales

	1999	2006	2013
Population municipale	674 hab	750 hab	855 hab
Population totale	-	-	882 hab
Densité de la population	31,3 hab/km ²	34,8 hab/km ²	39,7 hab/km ²
Taux d'occupation des résidences principales	2,76	2,65	2,75

Surface totale de la commune : **2 154 ha**

Evolution de la population entre 2006 et 2013 : **15,0 hab/an** **1,89 %/an**

Évolution de l'espace agricole entre 2005 et 2013

Surface agricole en 2005.....	1 966 ha	soit	91,3%	du territoire
Surface agricole en 2013.....	1 954 ha	soit	90,7%	du territoire
Évolution de la surface agricole.....	- 12 ha			

Évolution de l'espace forestier entre 2005 et 2013

Surface forestière en 2005.....	33 ha	soit	1,5%	du territoire
Surface forestière en 2013.....	37 ha	soit	1,7%	du territoire
Évolution de la surface forestière.....	+ 4 ha			

Artificialisation

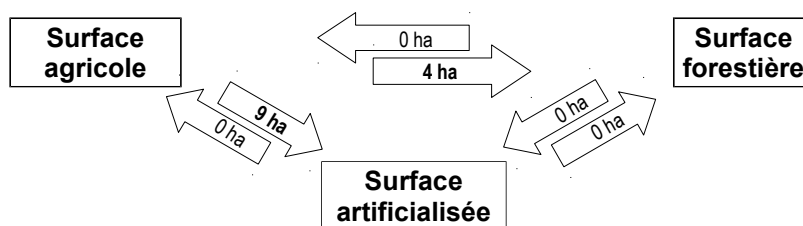
Surface artificialisée en 8 ans.....	9 ha
Moyenne annuelle de l'artificialisation.....	1,1 ha/an

Document d'urbanisme : PLU approuvé le 24 septembre 2003

Artificialisation en zone U..... 0 ha

Artificialisation en zones A, AU et N..... 9 ha

Synthèse des transferts de surfaces (supérieurs à 1 ha)



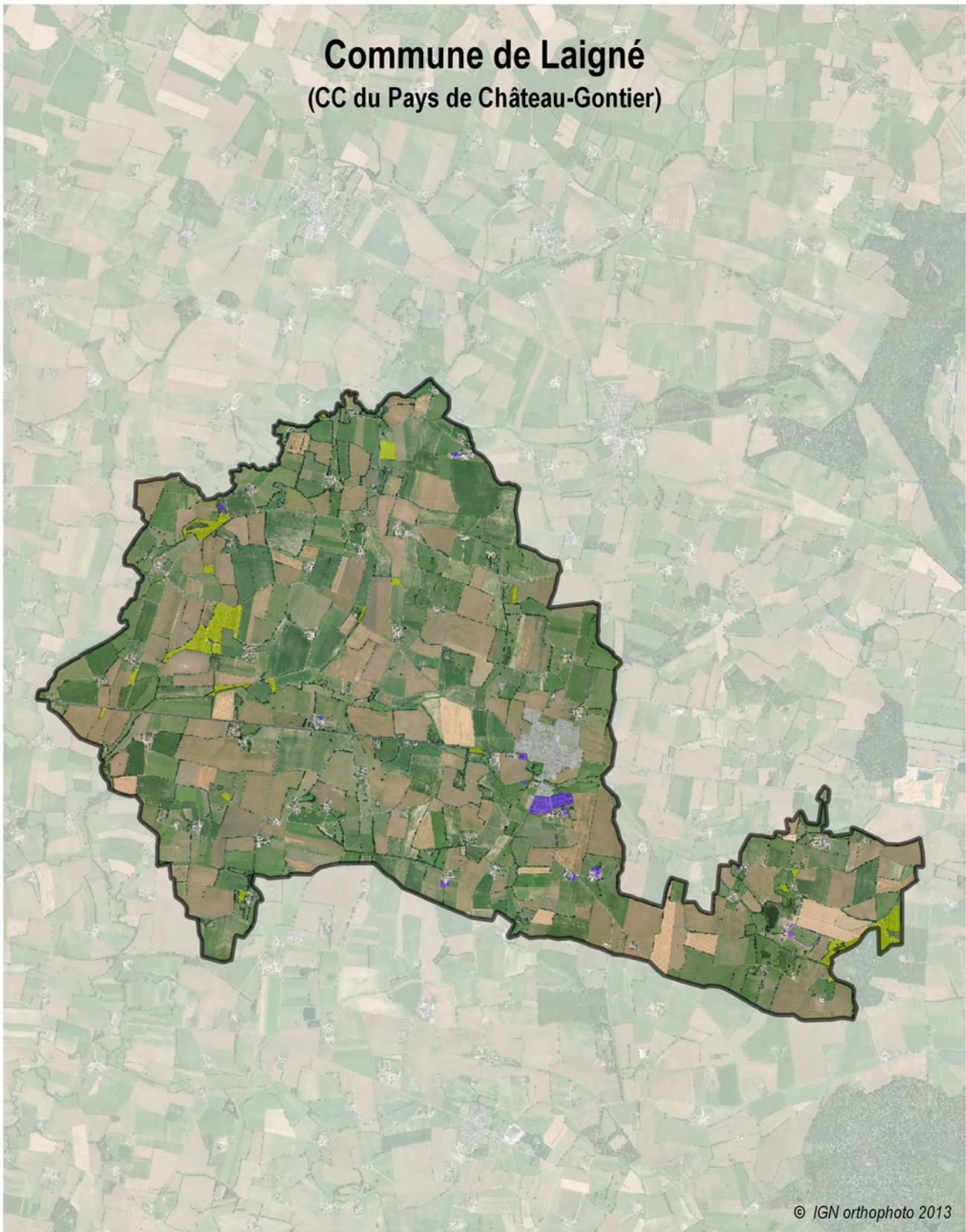
Les arrondis peuvent faire apparaître des différences qui restent non significatives

Méthode : réalisée avec le logiciel SIG Qgis, à partir des données du RPG (déclarations PAC) des années 2005 à 2012 (base de référence 2005) et de l'année 2013 (base d'étude), complétées à l'aide des orthophotos (photos aériennes) de l'IGN 2006, 2010 et 2013.

NB : Les surfaces naturelles sont ventilées dans les surfaces agricoles et forestières

Commune de Laigné

(CC du Pays de Château-Gontier)



© IGN orthophoto 2013

■ Surface artificialisée entre 2005 et 2013

■ Surface forestière

Plan Local d'Urbanisme

■ Zonage U

0 0.4 0.8 1.2 1.6 km



Commune de Loigné-sur-Mayenne

(CC du Pays de Château-Gontier)

Caractéristiques principales

	1999	2006	2013
Population municipale	704 hab	839 hab	888 hab
Population totale	-	-	913 hab
Densité de la population	34,3 hab/km ²	40,9 hab/km ²	43,3 hab/km ²
Taux d'occupation des résidences principales	3,01	2,88	2,80

Surface totale de la commune : **2 050 ha**

Evolution de la population entre 2006 et 2013 : **7,0 hab/an** **0,81 %/an**

Évolution de l'espace agricole entre 2005 et 2013

Surface agricole en 2005.....	1 631 ha	soit 79,5% du territoire
Surface agricole en 2013.....	1 622 ha	soit 79,1% du territoire
Évolution de la surface agricole.....	- 9 ha	

Évolution de l'espace forestier entre 2005 et 2013

Surface forestière en 2005.....	231 ha	soit 11,3% du territoire
Surface forestière en 2013.....	233 ha	soit 11,3% du territoire
Évolution de la surface forestière.....	+ 2 ha	

Artificialisation

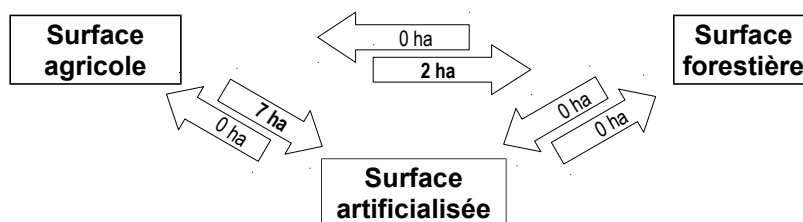
Surface artificialisée en 8 ans.....	7 ha
Moyenne annuelle de l'artificialisation.....	0,9 ha/an

Document d'urbanisme : POS approuvé le 27 septembre 2001

Artificialisation en zone U..... 0 ha

Artificialisation en zones A, AU et N..... 7 ha

Synthèse des transferts de surfaces (supérieurs à 1 ha)



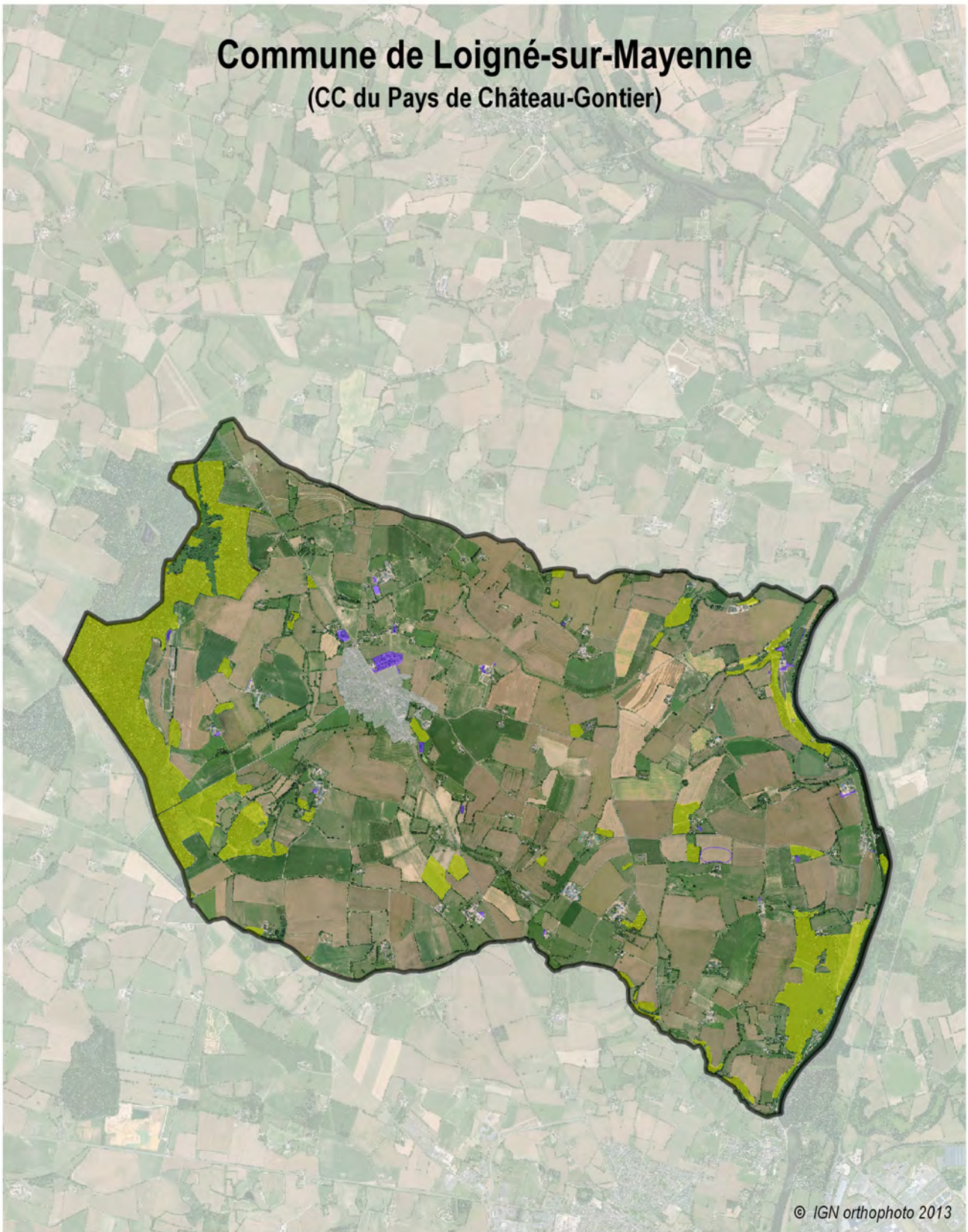
Les arrondis peuvent faire apparaître des différences qui restent non significatives

Méthode : réalisée avec le logiciel SIG Qgis, à partir des données du RPG (déclarations PAC) des années 2005 à 2012 (base de référence 2005) et de l'année 2013 (base d'étude), complétées à l'aide des orthophotos (photos aériennes) de l'IGN 2006, 2010 et 2013.

NB : Les surfaces naturelles sont ventilées dans les surfaces agricoles et forestières

Commune de Loigné-sur-Mayenne

(CC du Pays de Château-Gontier)



Surface artificialisée entre 2005 et 2013

Surface forestière

Plan d'Occupation des Sols

Zonage U

0 0.4 0.8 1.2 1.6 km

© IGN orthophoto 2013



Commune de Longuefuye

(CC du Pays de Château-Gontier)

Caractéristiques principales

	1999	2006	2013
Population municipale	274 hab	326 hab	339 hab
Population totale	-	-	349 hab
Densité de la population	19,1 hab/km ²	22,8 hab/km ²	23,7 hab/km ²
Taux d'occupation des résidences principales	3,11	3,07	2,91

Surface totale de la commune : **1 432 ha**

Evolution de la population entre 2006 et 2013 : **1,9 hab/an** **0,56 %/an**

Évolution de l'espace agricole entre 2005 et 2013

Surface agricole en 2005.....	1 135 ha	soit 79,2% du territoire
Surface agricole en 2013.....	1 115 ha	soit 77,8% du territoire
Évolution de la surface agricole.....	- 20 ha	

Évolution de l'espace forestier entre 2005 et 2013

Surface forestière en 2005.....	182 ha	soit 12,7% du territoire
Surface forestière en 2013.....	199 ha	soit 13,9% du territoire
Évolution de la surface forestière.....	+ 17 ha	

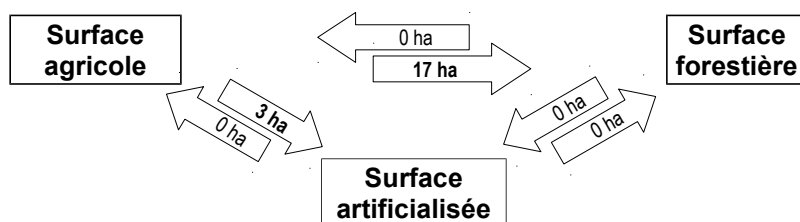
Artificialisation

Surface artificialisée en 8 ans.....	3 ha
Moyenne annuelle de l'artificialisation.....	0,4 ha/an

Document d'urbanisme : RNU

Artificialisation..... 3 ha

Synthèse des transferts de surfaces (supérieurs à 1 ha)



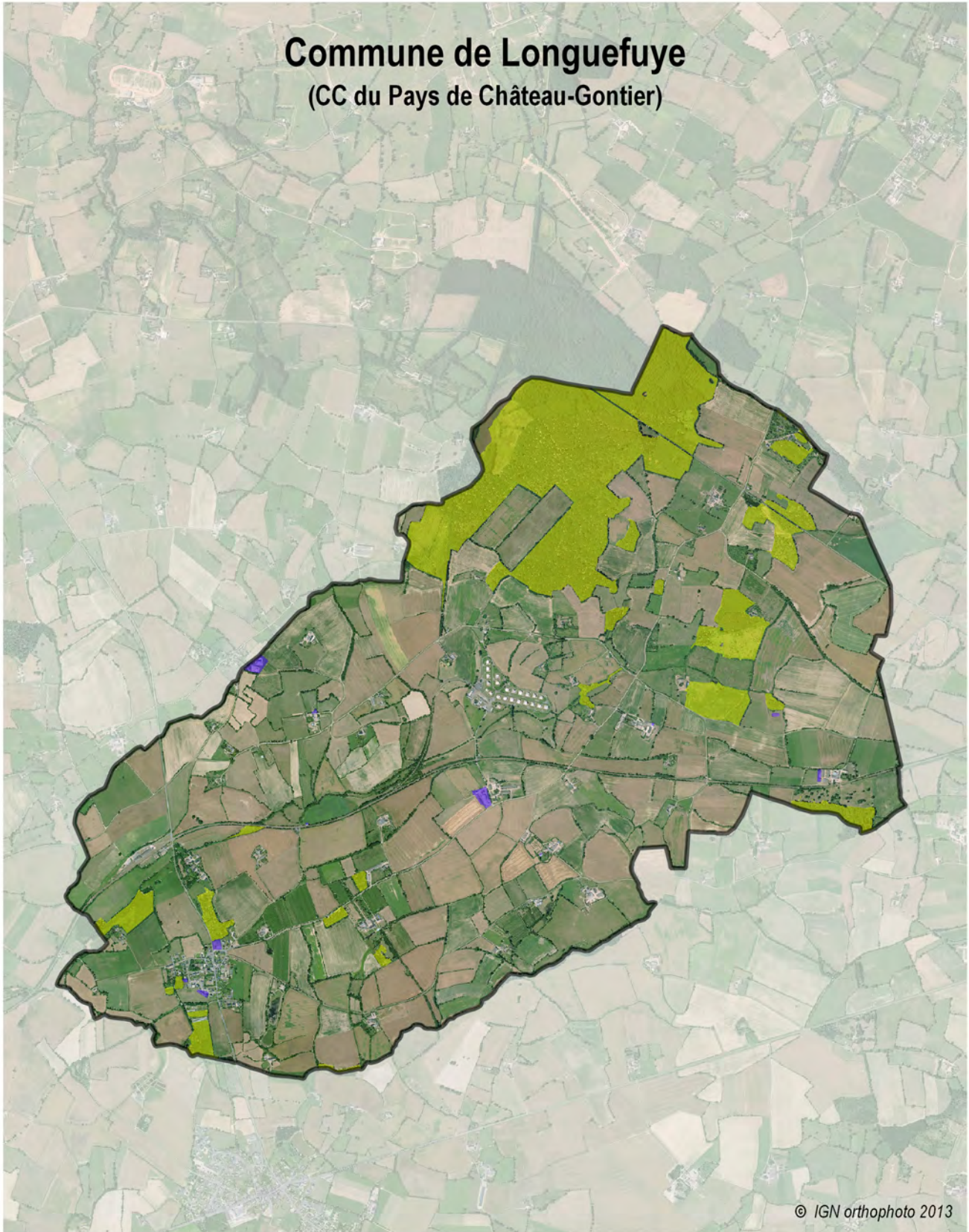
Les arrondis peuvent faire apparaître des différences qui restent non significatives

Méthode : réalisée avec le logiciel SIG Qgis, à partir des données du RPG (déclarations PAC) des années 2005 à 2012 (base de référence 2005) et de l'année 2013 (base d'étude), complétées à l'aide des orthophotos (photos aériennes) de l'IGN 2006, 2010 et 2013.

NB : Les surfaces naturelles sont ventilées dans les surfaces agricoles et forestières

Commune de Longuefuye


(CC du Pays de Château-Gontier)



© IGN orthophoto 2013

- Surface artificialisée entre 2005 et 2013
- Surface forestière

0 0.25 0.5 0.75 1 km





Commune de Marigné-Peuton

(CC du Pays de Château-Gontier)

Caractéristiques principales

	1999	2006	2013
Population municipale	487 hab	543 hab	553 hab
Population totale	-	-	562 hab
Densité de la population	29,3 hab/km ²	32,7 hab/km ²	33,3 hab/km ²
Taux d'occupation des résidences principales	2,85	2,66	2,59

Surface totale de la commune : **1 661 ha**

Evolution de la population entre 2006 et 2013 : **1,4 hab/an** **0,26 %/an**

Évolution de l'espace agricole entre 2005 et 2013

Surface agricole en 2005.....	1 413 ha	soit	85,1%	du territoire
Surface agricole en 2013.....	1 408 ha	soit	84,8%	du territoire
Évolution de la surface agricole.....	- 4 ha			

Évolution de l'espace forestier entre 2005 et 2013

Surface forestière en 2005.....	121 ha	soit	7,3%	du territoire
Surface forestière en 2013.....	121 ha	soit	7,3%	du territoire
Évolution de la surface forestière.....	+ 0 ha			

Artificialisation

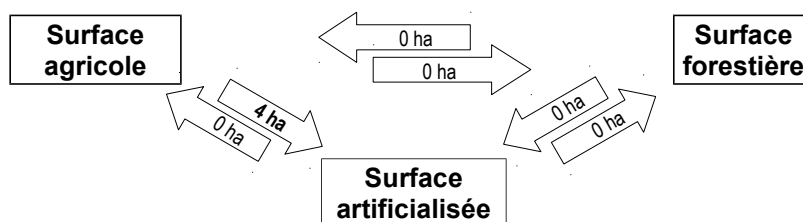
Surface artificialisée en 8 ans.....	4 ha
Moyenne annuelle de l'artificialisation.....	0,5 ha/an

Document d'urbanisme : CC approuvée le 24 janvier 2008

Artificialisation en zone U..... 1 ha

Artificialisation en zones A, AU et N..... 3 ha

Synthèse des transferts de surfaces (supérieurs à 1 ha)



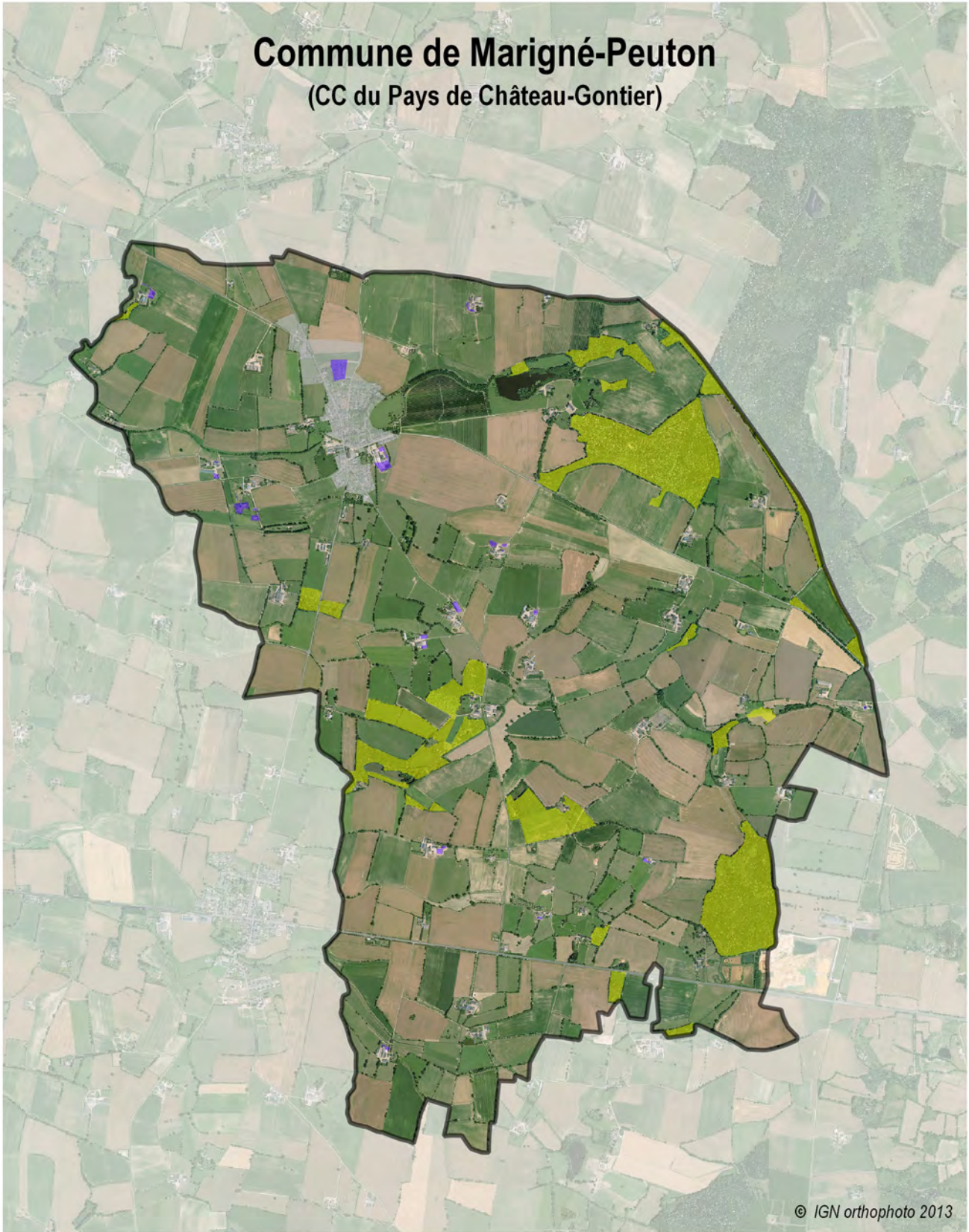
Les arrondis peuvent faire apparaître des différences qui restent non significatives

Méthode : réalisée avec le logiciel SIG Qgis, à partir des données du RPG (déclarations PAC) des années 2005 à 2012 (base de référence 2005) et de l'année 2013 (base d'étude), complétées à l'aide des orthophotos (photos aériennes) de l'IGN 2006, 2010 et 2013.

NB : Les surfaces naturelles sont ventilées dans les surfaces agricoles et forestières

Commune de Marigné-Peuton

(CC du Pays de Château-Gontier)



■ Surface artificialisée entre 2005 et 2013

■ Surface forestière

■ Carte Communale

■ Zonage U

0 0.25 0.5 0.75 1 km



Commune de Ménil

(CC du Pays de Château-Gontier)

Caractéristiques principales

	1999	2006	2013
Population municipale	785 hab	920 hab	984 hab
Population totale	-	-	1 017 hab
Densité de la population	27,4 hab/km ²	32,1 hab/km ²	34,3 hab/km ²
Taux d'occupation des résidences principales	2,83	2,66	2,60

Surface totale de la commune : **2 870 ha**

Evolution de la population entre 2006 et 2013 : **9,1 hab/an** **0,97 %/an**

Évolution de l'espace agricole entre 2005 et 2013

Surface agricole en 2005.....	2 269 ha	soit 79,1% du territoire
Surface agricole en 2013.....	2 231 ha	soit 77,7% du territoire
Évolution de la surface agricole.....	- 38 ha	

Évolution de l'espace forestier entre 2005 et 2013

Surface forestière en 2005.....	299 ha	soit 10,4% du territoire
Surface forestière en 2013.....	328 ha	soit 11,4% du territoire
Évolution de la surface forestière.....	+ 29 ha	

Artificialisation

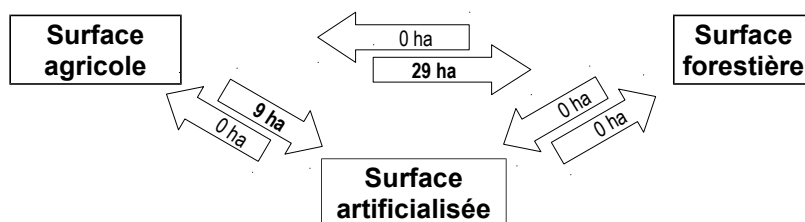
Surface artificialisée en 8 ans.....	9 ha
Moyenne annuelle de l'artificialisation.....	1,1 ha/an

Document d'urbanisme : PLU approuvé le 24 février 2005

Artificialisation en zone U..... 2 ha

Artificialisation en zones A, AU et N..... 7 ha

Synthèse des transferts de surfaces (supérieurs à 1 ha)



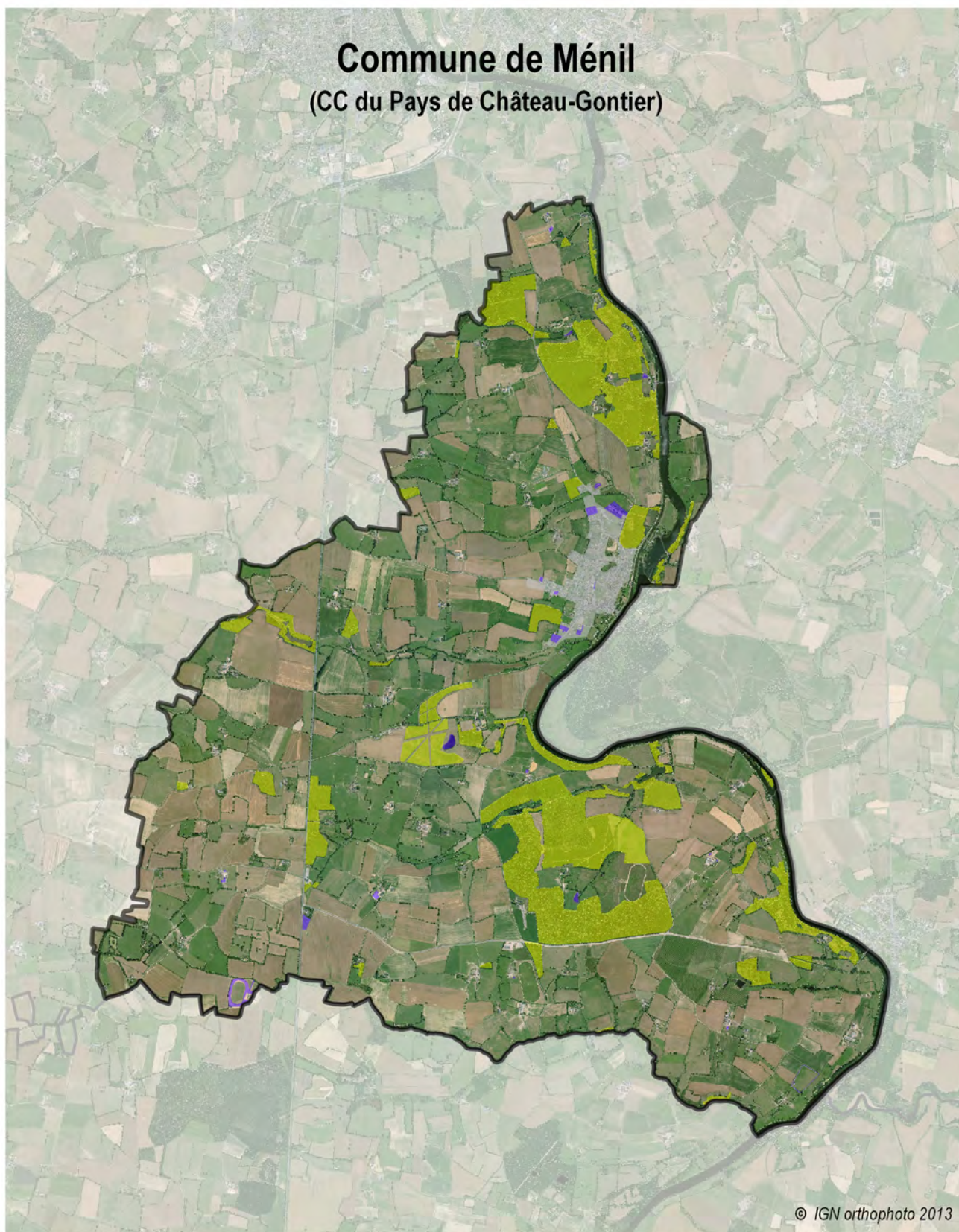
Les arrondis peuvent faire apparaître des différences qui restent non significatives

Méthode : réalisée avec le logiciel SIG Qgis, à partir des données du RPG (déclarations PAC) des années 2005 à 2012 (base de référence 2005) et de l'année 2013 (base d'étude), complétées à l'aide des orthophotos (photos aériennes) de l'IGN 2006, 2010 et 2013.


NB : Les surfaces naturelles sont ventilées dans les surfaces agricoles et forestières

Commune de Ménil

(CC du Pays de Château-Gontier)




© IGN orthophoto 2013


 Surface artificialisée entre 2005 et 2013

 Surface forestière

Plan Local d'Urbanisme

 Zonage U

0 0.4 0.8 1.2 1.6 km





Commune d'Origné

(CC du Pays de Château-Gontier)

Caractéristiques principales

	1999	2006	2013
Population municipale	278 hab	335 hab	423 hab
Population totale	-	-	428 hab
Densité de la population	27,7 hab/km ²	33,3 hab/km ²	42,1 hab/km ²
Taux d'occupation des résidences principales	2,78	2,74	2,83

Surface totale de la commune : **1 005 ha**

Evolution de la population entre 2006 et 2013 : **12,6 hab/an** **3,39 %/an**

Évolution de l'espace agricole entre 2005 et 2013

Surface agricole en 2005.....	817 ha	soit 81,2%	du territoire
Surface agricole en 2013.....	811 ha	soit 80,7%	du territoire
Évolution de la surface agricole.....	- 5 ha		

Évolution de l'espace forestier entre 2005 et 2013

Surface forestière en 2005.....	110 ha	soit 10,9%	du territoire
Surface forestière en 2013.....	111 ha	soit 11,1%	du territoire
Évolution de la surface forestière.....	+ 1 ha		

Artificialisation

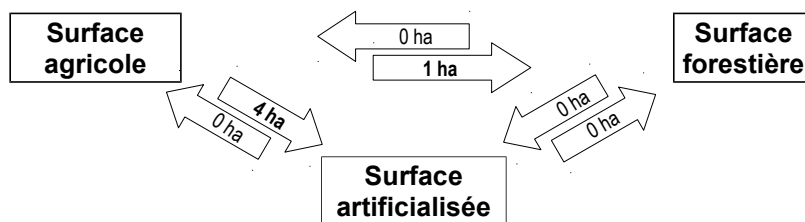
Surface artificialisée en 8 ans.....	4 ha
Moyenne annuelle de l'artificialisation.....	0,5 ha/an

Document d'urbanisme : PLU approuvé le 12 octobre 2007

Artificialisation en zone U..... 3 ha

Artificialisation en zones A, AU et N..... 1 ha

Synthèse des transferts de surfaces (supérieurs à 1 ha)



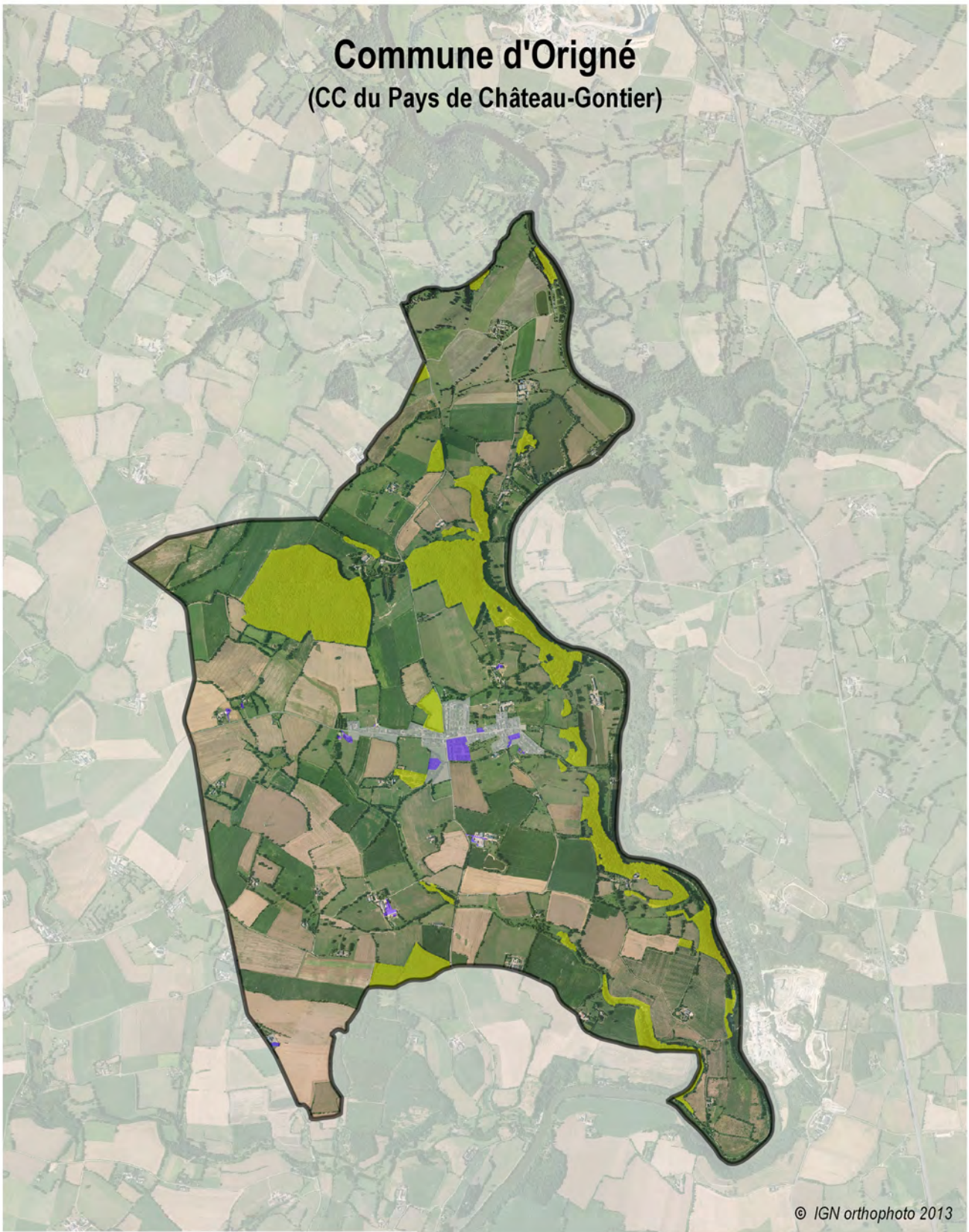
Les arrondis peuvent faire apparaître des différences qui restent non significatives

Méthode : réalisée avec le logiciel SIG Qgis, à partir des données du RPG (déclarations PAC) des années 2005 à 2012 (base de référence 2005) et de l'année 2013 (base d'étude), complétées à l'aide des orthophotos (photos aériennes) de l'IGN 2006, 2010 et 2013.

NB : Les surfaces naturelles sont ventilées dans les surfaces agricoles et forestières

Commune d'Origné

(CC du Pays de Château-Gontier)



■ Surface artificialisée entre 2005 et 2013

■ Surface forestière

Plan Local d'Urbanisme

■ Zonage U

0 0.25 0.5 0.75 1 km



Commune de Peuton

(CC du Pays de Château-Gontier)

Caractéristiques principales

	1999	2006	2013
Population municipale	211 hab	224 hab	226 hab
Population totale	-	-	234 hab
Densité de la population	19,9 hab/km ²	21,2 hab/km ²	21,4 hab/km ²
Taux d'occupation des résidences principales	2,81	2,53	2,60

Surface totale de la commune : **1 058 ha**

Evolution de la population entre 2006 et 2013 : **0,3 hab/an** **0,13 %/an**

Évolution de l'espace agricole entre 2005 et 2013

Surface agricole en 2005.....	924 ha	soit	87,4%	du territoire
Surface agricole en 2013.....	921 ha	soit	87,1%	du territoire
Évolution de la surface agricole.....	- 3 ha			

Évolution de l'espace forestier entre 2005 et 2013

Surface forestière en 2005.....	66 ha	soit	6,2%	du territoire
Surface forestière en 2013.....	68 ha	soit	6,5%	du territoire
Évolution de la surface forestière.....	+ 2 ha			

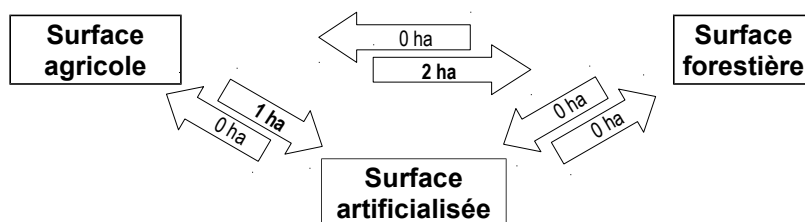
Artificialisation

Surface artificialisée en 8 ans.....	1 ha
Moyenne annuelle de l'artificialisation.....	0,1 ha/an

Document d'urbanisme : RNU

Artificialisation..... 1 ha

Synthèse des transferts de surfaces (supérieurs à 1 ha)

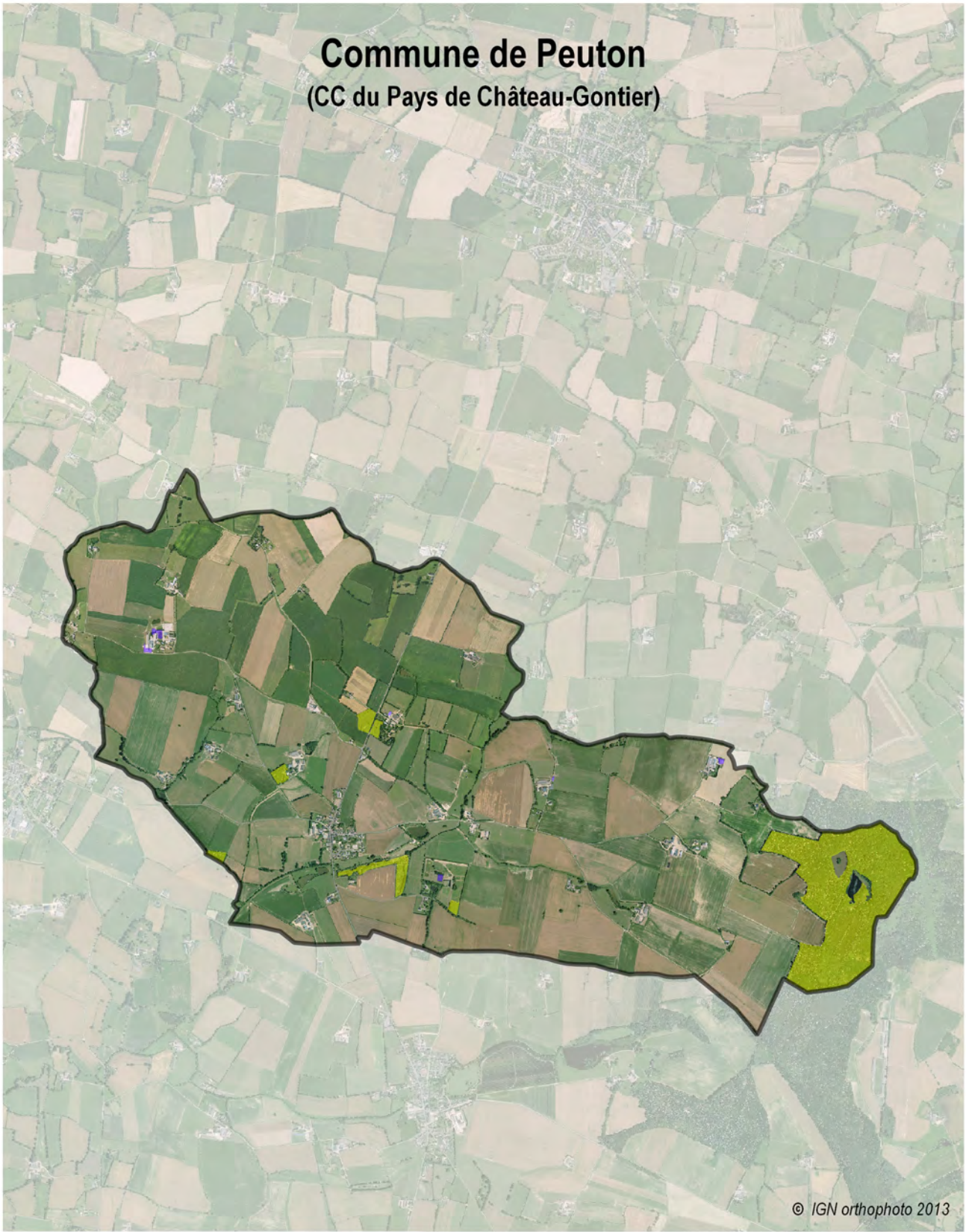


Les arrondis peuvent faire apparaître des différences qui restent non significatives

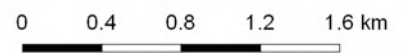
Méthode : réalisée avec le logiciel SIG Qgis, à partir des données du RPG (déclarations PAC) des années 2005 à 2012 (base de référence 2005) et de l'année 2013 (base d'étude), complétées à l'aide des orthophotos (photos aériennes) de l'IGN 2006, 2010 et 2013.

NB : Les surfaces naturelles sont ventilées dans les surfaces agricoles et forestières

Commune de Peuton (CC du Pays de Château-Gontier)



- Surface artificialisée entre 2005 et 2013
- Surface forestière





Commune de Saint-Denis-d'Anjou

(CC du Pays de Château-Gontier)

Caractéristiques principales

	1999	2006	2013
Population municipale	1 337 hab	1 460 hab	1 549 hab
Population totale	-	-	1 570 hab
Densité de la population	31,9 hab/km ²	34,9 hab/km ²	37,0 hab/km ²
Taux d'occupation des résidences principales	2,56	2,54	2,52

Surface totale de la commune : **4 189 ha**

Evolution de la population entre 2006 et 2013 : **12,7 hab/an** **0,85 %/an**

Évolution de l'espace agricole entre 2005 et 2013

Surface agricole en 2005.....	3 707 ha	soit 88,5%	du territoire
Surface agricole en 2013.....	3 697 ha	soit 88,3%	du territoire
Évolution de la surface agricole.....	- 9 ha		

Évolution de l'espace forestier entre 2005 et 2013

Surface forestière en 2005.....	152 ha	soit 3,6%	du territoire
Surface forestière en 2013.....	152 ha	soit 3,6%	du territoire
Évolution de la surface forestière.....	- 0 ha		

Artificialisation

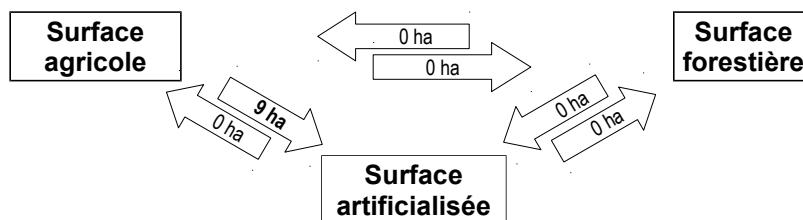
Surface artificialisée en 8 ans.....	10 ha
Moyenne annuelle de l'artificialisation.....	1,2 ha/an

Document d'urbanisme : PLU approuvé le 4 juillet 2012

Artificialisation en zone U..... 6 ha

Artificialisation en zones A, AU et N..... 4 ha

Synthèse des transferts de surfaces (supérieurs à 1 ha)



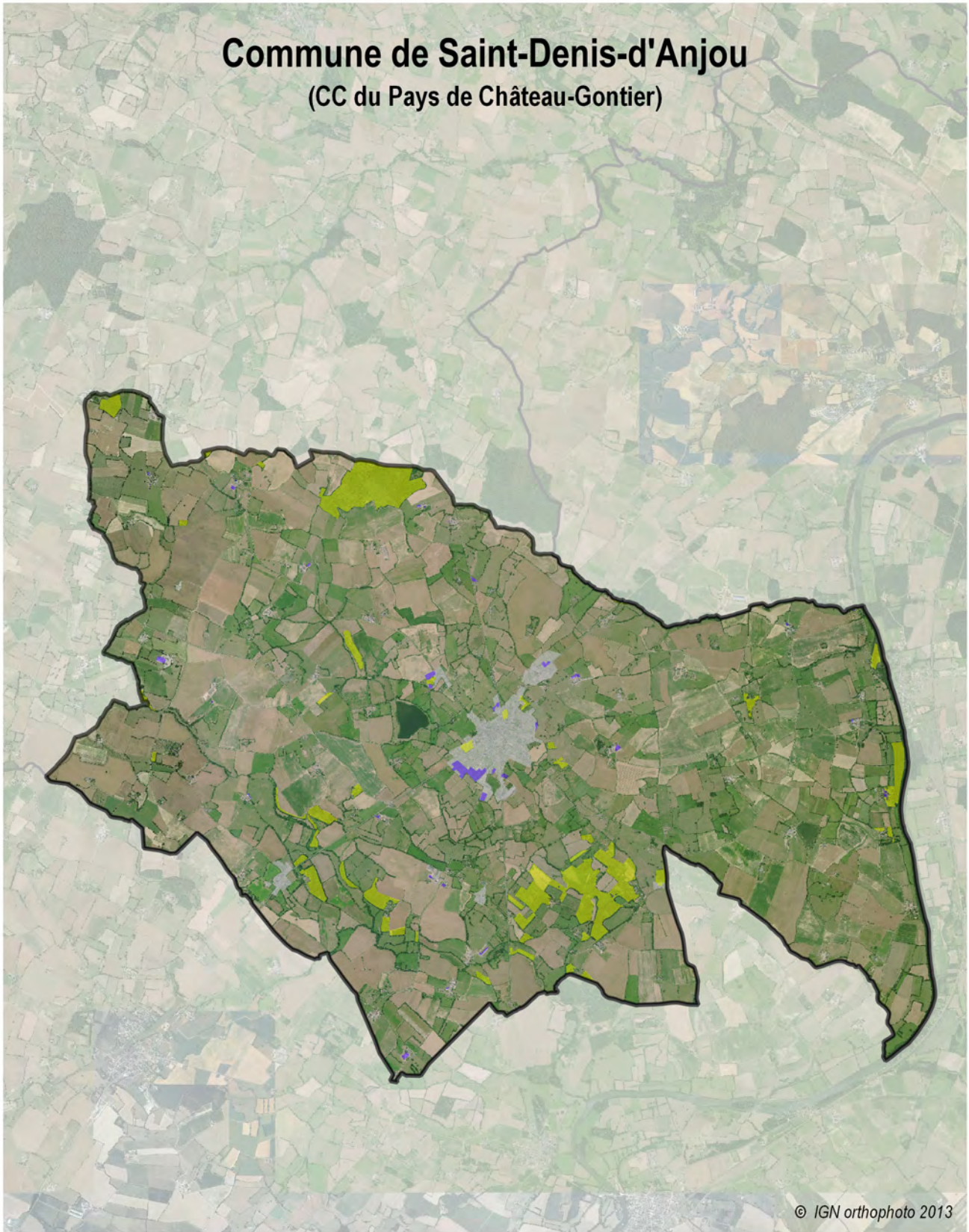
Les arrondis peuvent faire apparaître des différences qui restent non significatives

Méthode : réalisée avec le logiciel SIG Qgis, à partir des données du RPG (déclarations PAC) des années 2005 à 2012 (base de référence 2005) et de l'année 2013 (base d'étude), complétées à l'aide des orthophotos (photos aériennes) de l'IGN 2006, 2010 et 2013.

NB : Les surfaces naturelles sont ventilées dans les surfaces agricoles et forestières

Commune de Saint-Denis-d'Anjou

(CC du Pays de Château-Gontier)



 Surface artificialisée entre 2005 et 2013

 Surface forestière

Plan Local d'Urbanisme

 Zonage U

0 0.5 1 1.5 2 km



Commune de Saint-Fort

(CC du Pays de Château-Gontier)

Caractéristiques principales

	1999	2006	2013
Population municipale	1 571 hab	1 578 hab	1 632 hab
Population totale	-	-	1 696 hab
Densité de la population	145,6 hab/km ²	146,2 hab/km ²	151,3 hab/km ²
Taux d'occupation des résidences principales	3,00	2,40	2,33

Surface totale de la commune : **1 079 ha**

Evolution de la population entre 2006 et 2013 : **7,7 hab/an** **0,48 %/an**

Évolution de l'espace agricole entre 2005 et 2013

Surface agricole en 2005.....	802 ha	soit 74,4% du territoire
Surface agricole en 2013.....	795 ha	soit 73,7% du territoire
Évolution de la surface agricole.....	- 7 ha	

Évolution de l'espace forestier entre 2005 et 2013

Surface forestière en 2005.....	54 ha	soit 5,0% du territoire
Surface forestière en 2013.....	54 ha	soit 5,0% du territoire
Évolution de la surface forestière.....	- 0 ha	

Artificialisation

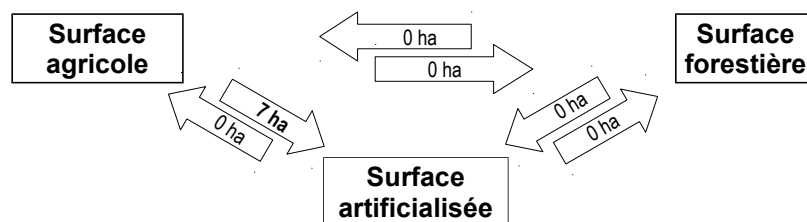
Surface artificialisée en 8 ans.....	7 ha
Moyenne annuelle de l'artificialisation.....	0,9 ha/an

Document d'urbanisme : PLU (District) approuvé le 29 mars 2011

Artificialisation en zone U..... 2 ha

Artificialisation en zones A, AU et N..... 6 ha

Synthèse des transferts de surfaces (supérieurs à 1 ha)



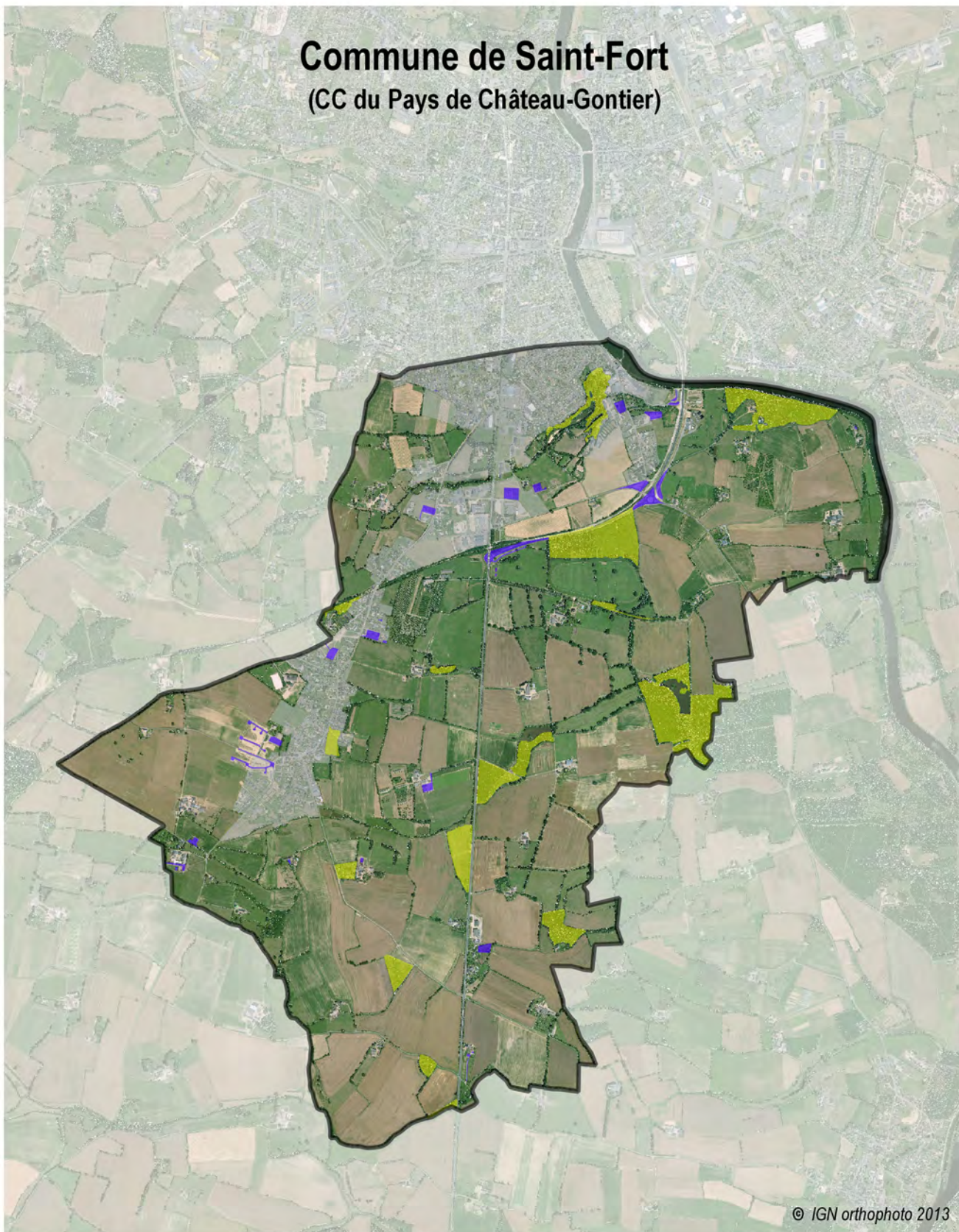
Les arrondis peuvent faire apparaître des différences qui restent non significatives

Méthode : réalisée avec le logiciel SIG Qgis, à partir des données du RPG (déclarations PAC) des années 2005 à 2012 (base de référence 2005) et de l'année 2013 (base d'étude), complétées à l'aide des orthophotos (photos aériennes) de l'IGN 2006, 2010 et 2013.

NB : Les surfaces naturelles sont ventilées dans les surfaces agricoles et forestières

Commune de Saint-Fort


(CC du Pays de Château-Gontier)



© IGN orthophoto 2013

0 0.25 0.5 0.75 1 km

 Surface artificialisée entre 2005 et 2013

 Surface forestière

Plan Local d'Urbanisme

 Zonage U

Commune de Saint-Laurent-des-Mortiers

(CC du Pays de Château-Gontier)



Caractéristiques principales

	1999	2006	2013
Population municipale	188 hab	196 hab	196 hab
Population totale	-	-	207 hab
Densité de la population	18,7 hab/km ²	19,5 hab/km ²	19,5 hab/km ²
Taux d'occupation des résidences principales	2,61	2,49	2,36

Surface totale de la commune : **1 006 ha**

Evolution de la population entre 2006 et 2013 : **0,0 hab/an** **0,00 %/an**

Évolution de l'espace agricole entre 2005 et 2013

Surface agricole en 2005.....	923 ha	soit	91,7%	du territoire
Surface agricole en 2013.....	922 ha	soit	91,6%	du territoire
Évolution de la surface agricole.....	- 1 ha			

Évolution de l'espace forestier entre 2005 et 2013

Surface forestière en 2005.....	22 ha	soit	2,2%	du territoire
Surface forestière en 2013.....	22 ha	soit	2,1%	du territoire
Évolution de la surface forestière.....	- 0 ha			

Artificialisation

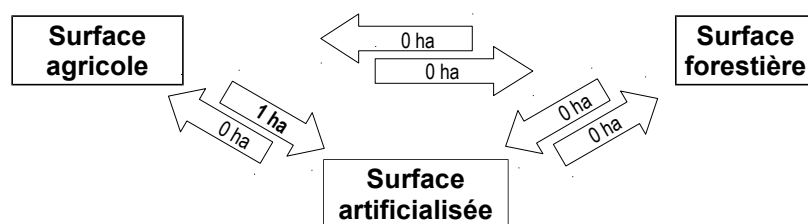
Surface artificialisée en 8 ans.....	1 ha
Moyenne annuelle de l'artificialisation.....	0,2 ha/an

Document d'urbanisme : CC approuvée le 18 octobre 2007

Artificialisation en zone U..... 0 ha

Artificialisation en zones A, AU et N..... 1 ha

Synthèse des transferts de surfaces (supérieurs à 1 ha)



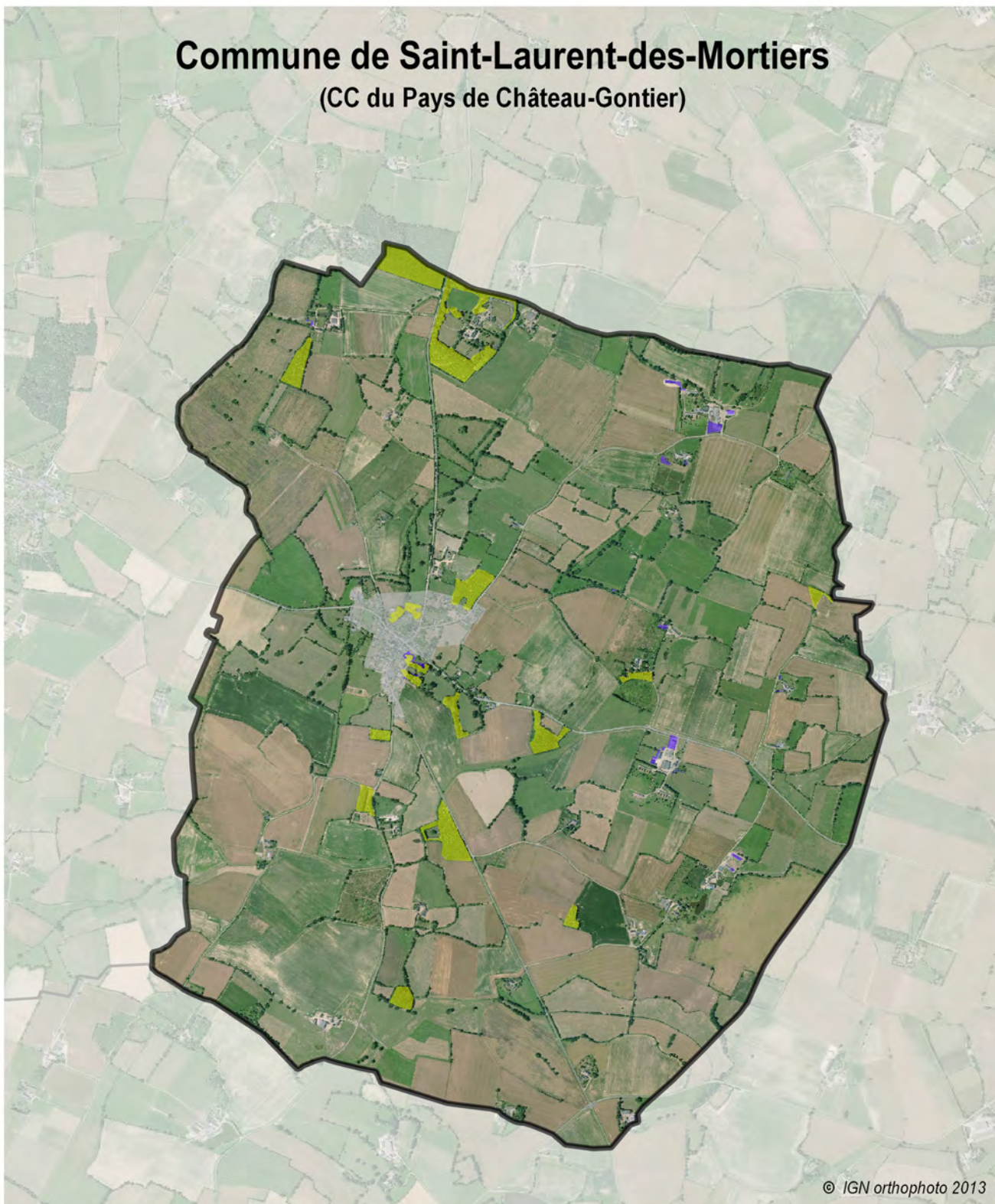
Les arrondis peuvent faire apparaître des différences qui restent non significatives

Méthode : réalisée avec le logiciel SIG Qgis, à partir des données du RPG (déclarations PAC) des années 2005 à 2012 (base de référence 2005) et de l'année 2013 (base d'étude), complétées à l'aide des orthophotos (photos aériennes) de l'IGN 2006, 2010 et 2013.


NB : Les surfaces naturelles sont ventilées dans les surfaces agricoles et forestières

Commune de Saint-Laurent-des-Mortiers

(CC du Pays de Château-Gontier)



© IGN orthophoto 2013

 Surface artificialisée entre 2005 et 2013

 Surface forestière

Carte Communale

 Zonage U

0 0.25 0.5 0.75 1 km





Commune de Saint-Michel-de-Feins

(CC du Pays de Château-Gontier)

Caractéristiques principales

	1999	2006	2013
Population municipale	136 hab	161 hab	184 hab
Population totale	-	-	191 hab
Densité de la population	20,1 hab/km ²	23,9 hab/km ²	27,3 hab/km ²
Taux d'occupation des résidences principales	2,52	2,62	2,70

Surface totale de la commune : **675 ha**

Evolution de la population entre 2006 et 2013 : **3,3 hab/an** **1,93 %/an**

Évolution de l'espace agricole entre 2005 et 2013

Surface agricole en 2005.....	608 ha	soit	90,0%	du territoire
Surface agricole en 2013.....	606 ha	soit	89,8%	du territoire
Évolution de la surface agricole.....	- 2 ha			

Évolution de l'espace forestier entre 2005 et 2013

Surface forestière en 2005.....	27 ha	soit	4,0%	du territoire
Surface forestière en 2013.....	27 ha	soit	4,0%	du territoire
Évolution de la surface forestière.....	- 0 ha			

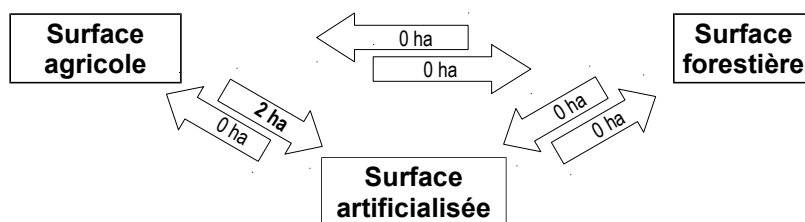
Artificialisation

Surface artificialisée en 8 ans.....	2 ha
Moyenne annuelle de l'artificialisation.....	0,2 ha/an

Document d'urbanisme : RNU

Artificialisation..... 2 ha

Synthèse des transferts de surfaces (supérieurs à 1 ha)



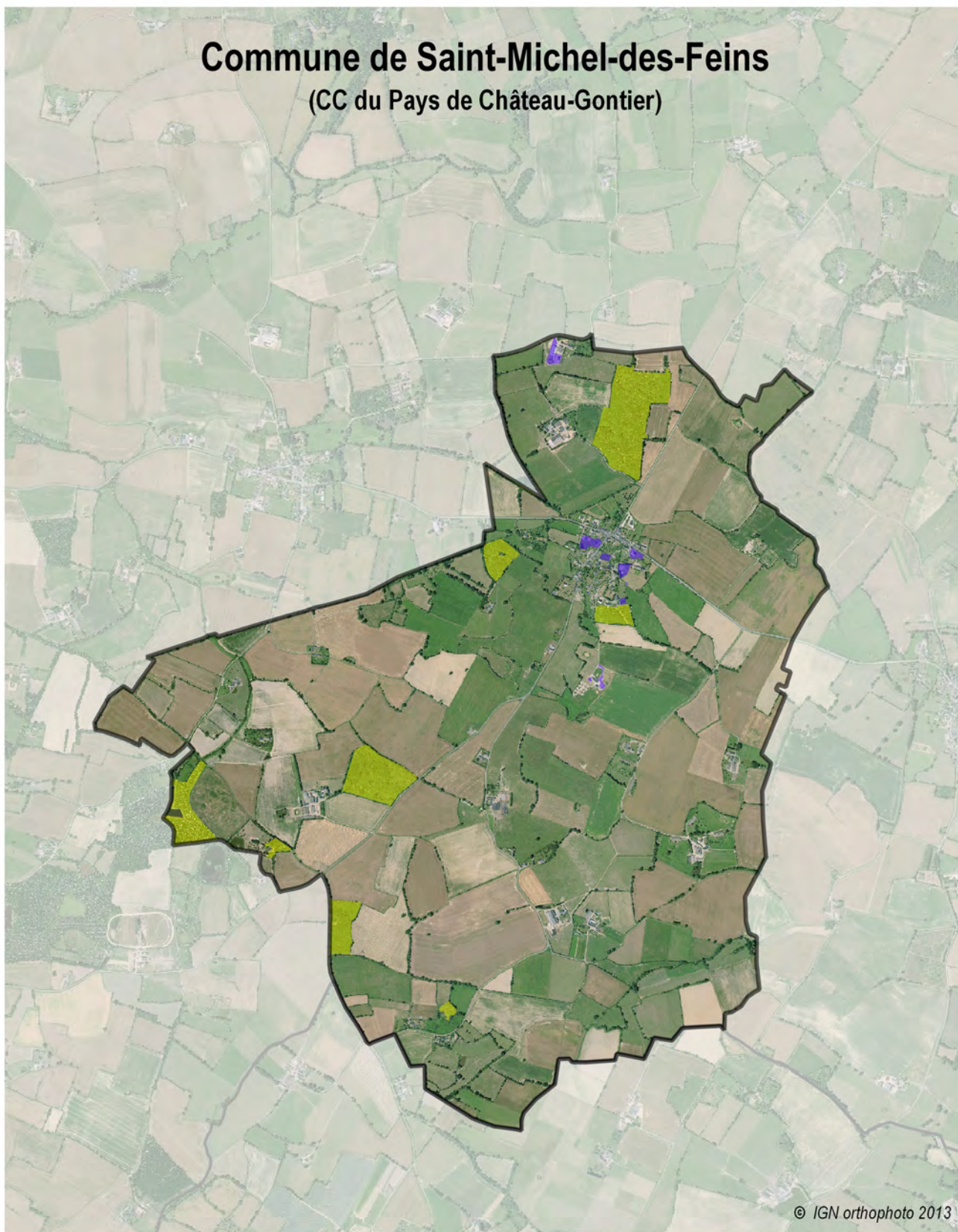
Les arrondis peuvent faire apparaître des différences qui restent non significatives

Méthode : réalisée avec le logiciel SIG Qgis, à partir des données du RPG (déclarations PAC) des années 2005 à 2012 (base de référence 2005) et de l'année 2013 (base d'étude), complétées à l'aide des orthophotos (photos aériennes) de l'IGN 2006, 2010 et 2013.



NB : Les surfaces naturelles sont ventilées dans les surfaces agricoles et forestières

Commune de Saint-Michel-des-Feins


(CC du Pays de Château-Gontier)



© IGN orthophoto 2013

-  Surface artificialisée entre 2005 et 2013
-  Surface forestière

0 0.25 0.5 0.75 1 km





Commune de Saint-Sulpice

(CC du Pays de Château-Gontier)

Caractéristiques principales

	1999	2006	2013
Population municipale	188 hab	215 hab	245 hab
Population totale	-	-	254 hab
Densité de la population	23,0 hab/km ²	26,3 hab/km ²	30,0 hab/km ²
Taux d'occupation des résidences principales	2,76	2,84	2,80

Surface totale de la commune : **817 ha**

Evolution de la population entre 2006 et 2013 : **4,3 hab/an** **1,88 %/an**

Évolution de l'espace agricole entre 2005 et 2013

Surface agricole en 2005.....	701 ha	soit	85,8%	du territoire
Surface agricole en 2013.....	694 ha	soit	85,0%	du territoire
Évolution de la surface agricole.....	- 7 ha			

Évolution de l'espace forestier entre 2005 et 2013

Surface forestière en 2005.....	24 ha	soit	3,0%	du territoire
Surface forestière en 2013.....	29 ha	soit	3,6%	du territoire
Évolution de la surface forestière.....	+ 5 ha			

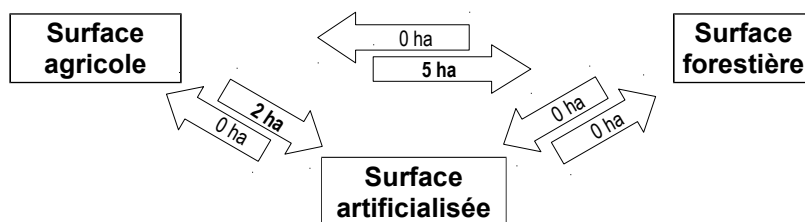
Artificialisation

Surface artificialisée en 8 ans.....	2 ha
Moyenne annuelle de l'artificialisation.....	0,2 ha/an

Document d'urbanisme : RNU

Artificialisation..... 2 ha

Synthèse des transferts de surfaces (supérieurs à 1 ha)

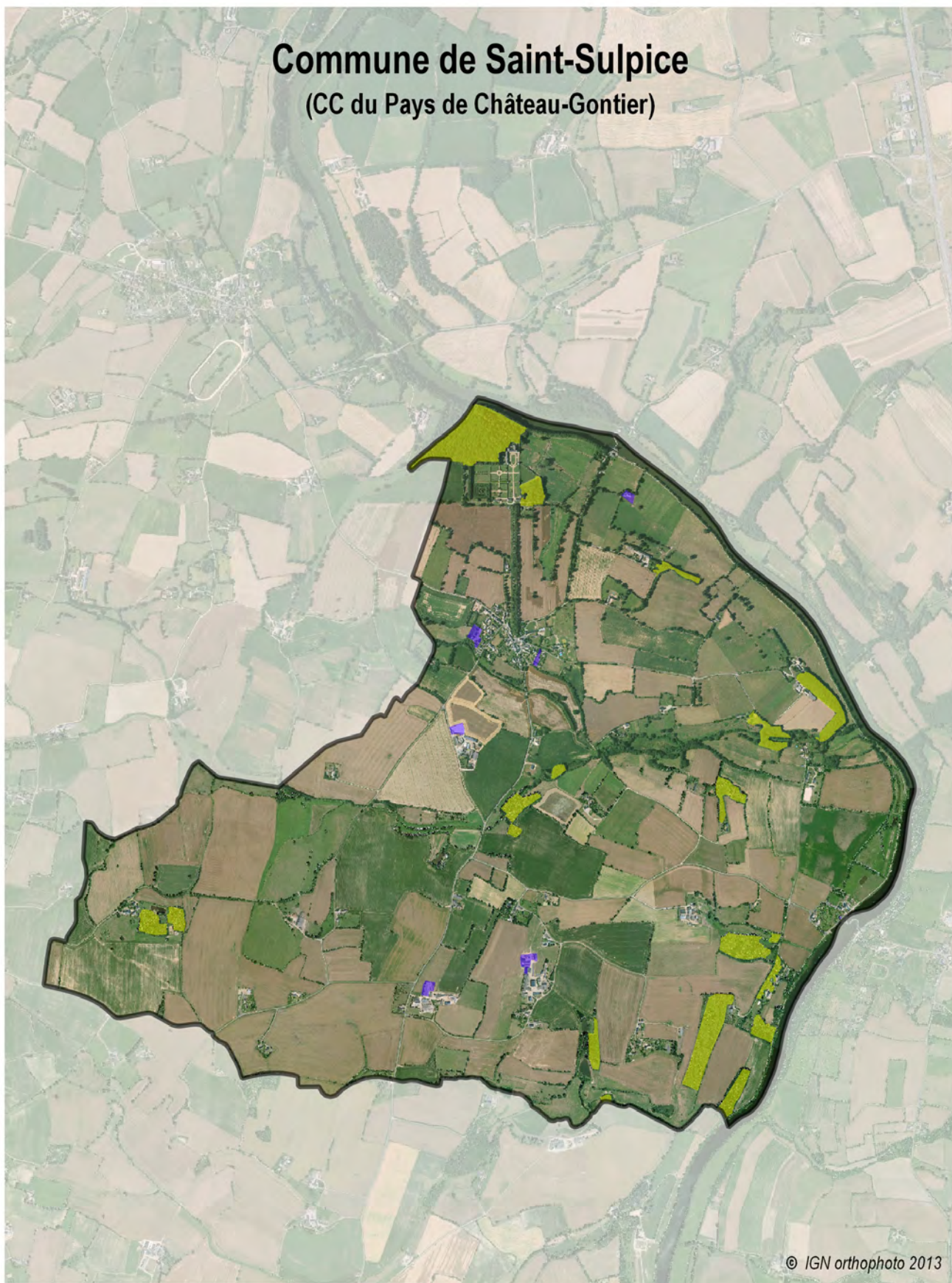


Les arrondis peuvent faire apparaître des différences qui restent non significatives

Méthode : réalisée avec le logiciel SIG Qgis, à partir des données du RPG (déclarations PAC) des années 2005 à 2012 (base de référence 2005) et de l'année 2013 (base d'étude), complétées à l'aide des orthophotos (photos aériennes) de l'IGN 2006, 2010 et 2013.

NB : Les surfaces naturelles sont ventilées dans les surfaces agricoles et forestières

Commune de Saint-Sulpice (CC du Pays de Château-Gontier)



- Surface artificialisée entre 2005 et 2013
- Surface forestière

0 0.25 0.5 0.75 1 km